

**CIHM  
Microfiche  
Series  
(Monographs)**

**ICMH  
Collection de  
microfiches  
(monographies)**



**Canadian Institute for Historical Microreproductions / Institut canadien de microreproductions historiques**

**© 1995**

Technical and Bibliographic Notes / Notes techniques et bibliographiques

The Institute has attempted to obtain the best original copy available for filming. Features of this copy which may be bibliographically unique, which may alter any of the images in the reproduction, or which may significantly change the usual method of filming, are checked below.

L'Institut a microfilmé le meilleur exemplaire qu'il lui a été possible de se procurer. Les détails de cet exemplaire qui sont peut-être uniques du point de vue bibliographique, qui peuvent modifier une image reproduite, ou qui peuvent exiger une modification dans la méthode normale de filmage sont indiqués ci-dessous.

- |   |  |
|---|--|
| <input checked="" type="checkbox"/> Coloured covers/<br>Couverture de couleur   | <input type="checkbox"/> Coloured pages/<br>Pages de couleur   |
| <input type="checkbox"/> Covers damaged/<br>Couverture endommagée   | <input type="checkbox"/> Pages damaged/<br>Pages endommagées   |
| <input type="checkbox"/> Covers restored and/or laminated/<br>Couverture restaurée et/ou pelliculée   | <input type="checkbox"/> Pages restored and/or laminated/<br>Pages restaurées et/ou pelliculées                    |
| <input type="checkbox"/> Cover title missing/<br>Le titre de couverture manque  | <input checked="" type="checkbox"/> Pages discoloured, stained or foxed/<br>Pages décolorées, tachetées ou piquées |
| <input type="checkbox"/> Coloured maps/<br>Cartes géographiques en couleur  | <input type="checkbox"/> Pages detached/<br>Pages détachées  |
| <input type="checkbox"/> Coloured ink (i.e. other than blue or black)/<br>Encre de couleur (i.e. autre que bleue ou noire)  | <input checked="" type="checkbox"/> Showthrough/<br>Transparence   |
| <input type="checkbox"/> Coloured plates and/or illustrations/<br>Planches et/ou illustrations en couleur   | <input type="checkbox"/> Quality of print varies/<br>Qualité inégale de l'impression                               |
| <input type="checkbox"/> Bound with other material/<br>Relié avec d'autres documents  | <input type="checkbox"/> Continuous pagination/<br>Pagination continue   |
| <input type="checkbox"/> Tight binding may cause shadows or distortion along interior margin/<br>Le reliure serrée peut causer de l'ombre ou de la distorsion le long de la marge intérieure  | <input type="checkbox"/> Includes index(es)/<br>Comprend un (des) index  |
| <input type="checkbox"/> Blank leaves added during restoration may appear within the text. Whenever possible, these have been omitted from filming/<br>Il se peut que certaines pages blanches ajoutées lors d'une restauration apparaissent dans le texte, mais, lorsque cela était possible, ces pages n'ont pas été filmées. | Title on header taken from: /<br>Le titre de l'en-tête provient:   |
| <input type="checkbox"/> Additional comments: /<br>Commentaires supplémentaires:  | <input type="checkbox"/> Title page of issue /<br>Page de titre de la livraison                                    |
|   | <input type="checkbox"/> Caption of issue /<br>Titre de départ de la livraison                                     |
|   | <input type="checkbox"/> Masthead /<br>Générique (périodiques) de la livraison                                     |

This item is filmed at the reduction ratio checked below /  
Ce document est filmé au taux de réduction indiqué ci-dessous.

10X	12X	14X	16X	18X	20X	22X	24X	26X	28X	30X	32X
											<input checked="" type="checkbox"/>

The copy filmed here has been reproduced thanks to the generosity of:

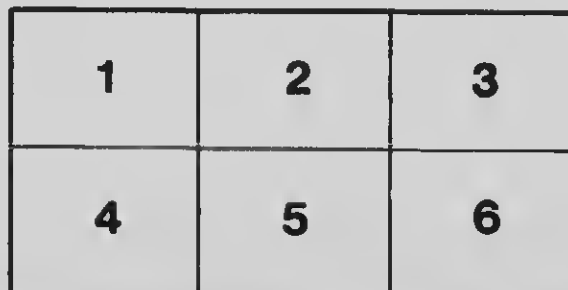
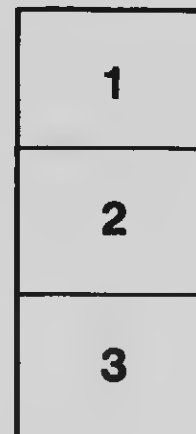
Douglas Library  
Queen's University

The images appearing here are the best quality possible considering the condition and legibility of the original copy and in keeping with the filming contract specifications.

Original copies in printed paper covers are filmed beginning with the front cover and ending on the last page with a printed or illustrated impression, or the back cover when appropriate. All other original copies are filmed beginning on the first page with a printed or illustrated impression, and ending on the last page with a printed or illustrated impression.

The last recorded frame on each microfiche sheet contains the symbol  $\rightarrow$  (meaning "CONTINUED"), or the symbol  $\nabla$  (meaning "END"), whichever applies.

Maps, plates, charts, etc., may be filmed at different reduction ratios. Those too large to be entirely included in one exposure are filmed beginning in the upper left hand corner, left to right and top to bottom, as many frames as required. The following diagrams illustrate the method:



L'exemplaire filmé fut reproduit grâce à la générosité de:

Douglas Library  
Queen's University

Les images suivantes ont été reproduites avec le plus grand soin, compte tenu de la condition et de la netteté de l'exemplaire filmé, et en conformité avec les conditions du contrat de filmage.

Les exemplaires originaux dont la couverture en papier est imprimée sont filmés en commençant par le premier plat et en terminant soit par la dernière page qui comporte une empreinte d'impression ou d'illustration, soit par le second plat, selon le cas. Tous les autres exemplaires originaux sont filmés en commençant par la première page qui comporte une empreinte d'impression ou d'illustration et en terminant par la dernière page qui comporte une telle empreinte.

Un des symboles suivants apparaîtra sur la dernière image de chaque microfiche, selon le cas: le symbole  $\rightarrow$  signifie "A SUIVRE", le symbole  $\nabla$  signifie "FIN".

Les cartes, planches, tableaux, etc., peuvent être filmés à des taux de réduction différents. Lorsque le document est trop grand pour être reproduit en un seul cliché, il est filmé à partir de l'angle supérieur gauche, de gauche à droite, et de haut en bas, en prenant le nombre d'images nécessaire. Les diagrammes suivants illustrent la méthode.

RELEVÉ  
DES  
**FERMES A VENDRE OU A LOUER**  
DANS  
**LA PROVINCE DE QUÉBEC**

PRÉPARÉ PAR LES  
AGENCES D'IMMIGRATION ET DE COLONISATION

82, rue St - Antoine, - - - Montréal, Canada

1915

LP  
F5012  
1915  
M811R



**RELEVÉ**  
DES  
**FERMES A VENDRE OU A LOUER**  
DANS  
**LA PROVINCE DE QUEBEC**

---

PRÉPARÉ PAR LES  
AGENCES D'IMMIGRATION ET DE COLONISATION

82, rue St - Antoine, - - - Montréal, Canada

---

1915



---

---

**AVIS AUX INTERESSES.**

---

Prière de communiquer directement avec les propriétaires pour achat, loyer ou plus amples renseignements. Il est bon de remarquer que les prix et les conditions de vente mentionnés dans ce relevé ne sont pas tout à fait définitifs et peuvent être débattus. Les Bureaux d'Immigration et de Colonisation n'ont pas à intervenir. On voudra bien toutefois donner avis au Département, des transactions qui seraient effectuées.

---

---





▼

**PERSONNEL DU MINISTÈRE DE LA COLONISATION,  
DES MINES ET DES PÊCHERIES**

---

L'Hon. M. HONORE MERCIER . . . . . *Ministre.*

M. SERGIUS DUFAUXT . . . . . *Sous-Ministre.*

M. HENRI BEAUDRY . . . . . *Secrétaire-particulier.*

M. ARTHUR GAGNON . . . . . *Comptable.*

M. EMILE NORMANDEAU . . . . . *Asst-ingénieur et inspecteur des travaux de colonisation.*

M. GEORGES BELLEAU . . . . . *Secrétaire du service de la colonisation.*

M. THEO. DENIS . . . . . *Surintendant et ingénieur du service des mines.*

M. J.-X. MERCIER . . . . . *Secrétaire du service des mines.*

M. HECTOR CARON . . . . . *Surintendant du service de la chasse et de la pêche.*

M. J.-A. BELISLE . . . . . *Inspecteur du service de la chasse et de la pêche.*

M. L.-E. CAHUFEL . . . . . *Agent de colonisation, de la chasse et de la pêche, à Montréal.*

M. EMILE MARQUETTE . . . . . *Agent d'immigration et de mines, à Montréal.*

M. GEO. LEBEL . . . . . *Agent d'immigration, à Québec.*

M. J.-N. JUTRAS . . . . . *Agent de rapatriement, à Montréal.*



PAROISSES INSCRITES AU TABLEAU DES FERMES A VENDRE OU A LOUEE, DANS LA PROVINCE DE QUEBEC

<i>Paroisses et Bureau de Postes.</i>	<i>Comtés.</i>	<i>Paroisses et Bureau de Postes.</i>	<i>Comtés.</i>
Almaville . . . . .	Champlain	Grondines . . . . .	Portneuf
Anse à Gilles . . . . .	L'Islet	Guigues (St-Bruno) . . . . .	Temiscamingue
Aston Station . . . . .	Nicolet	Hemmingford . . . . .	Huntingdon
Aubrey . . . . .	Chateauguay	Hillhurst . . . . .	Compton
Bearn (Canton) . . . . .	Temiscamingue	Hervey Junction . . . . .	Portneuf
Beauport . . . . .	Montmorency	Hunterstown . . . . .	Maskinongé
Beauvoir (Ste-Marthe) . . . . .	Vaudreuil	Le Perrot, sud . . . . .	Vaudreuil
Bécancourt . . . . .	Nicolet	Kateval . . . . .	Stanstead
Black Cape (New Richmond) . . . . .	Bonaventure	Kingsey Falls . . . . .	Drummond
Boucherville . . . . .	Chambly	Knowlton . . . . .	Brome
Boyer . . . . .	Bellechasse	Lac Aylmer . . . . .	Labelle
Bromptonville . . . . .	Richmond	Lac Bonchette . . . . .	Lac Saint-Jean
Buckingham . . . . .	Labelle	Ladurantaye (St-Gabriel) . . . . .	Bellechasse
Cap-Saint-Ignace . . . . .	Montmagny	Lambton . . . . .	Beauce
Carleton . . . . .	Bonaventure	L'Annonciation . . . . .	Labelle
Chaudière Station . . . . .	Lévis	L'Assomption . . . . .	L'Assomption
Chicot (St-Cuthbert) . . . . .	Berthier	Lavergne . . . . .	Drummond
Coaticooke . . . . .	Stanstead	Laurierville . . . . .	Mégantic
Compton . . . . .	Compton	Lennoxville . . . . .	Sherbrooke
Cote-Bouge (St-Benoit) . . . . .	Deux-Montagnes	Lorrainville . . . . .	Temiscamingue
Courcelles (Ste-Martine) . . . . .	Frontenac	Louiseville . . . . .	Maskinongé
Darveau (Lauzon) . . . . .	Lévis	Lourdes . . . . .	Mégantic
Danby . . . . .	Drummond	Macaza (la) . . . . .	Labelle
Delson Junction (Saint-Constant) . . . . .	Laprairie	Martinville . . . . .	Compton
Disraeli . . . . .	Wolfe	Mascouche . . . . .	L'Assomption
Doquet . . . . .	Lotbinière	Maskinongé . . . . .	Maskinongé
East Bolton . . . . .	Brome	Meig's Corner . . . . .	Missisquoi
East Broughton . . . . .	Beauce	Michaudville . . . . .	Saint-Hyacinthe
East Hereford . . . . .	Compton	Millington . . . . .	Brome
Eastman . . . . .	Brome	Mistassini . . . . .	Lac Saint-Jean
Fabre (St-Edouard) . . . . .	Temiscamingue	Moose River . . . . .	Bagot
Farnham . . . . .	Missisquoi	Mont-Laurier . . . . .	Labelle
Ferme-Neuve . . . . .	Labelle	Montmagny . . . . .	Montmagny
Fortierville . . . . .	Lotbinière	Montréal . . . . .	Montréal
Frelighsburg . . . . .	Missisquoi	Nicolet . . . . .	Nicolet
Glen Iver . . . . .	Sherbrooke	Normandin . . . . .	Lac Saint-Jean
		N.-D. du Mont-Carmel . . . . .	Champlain

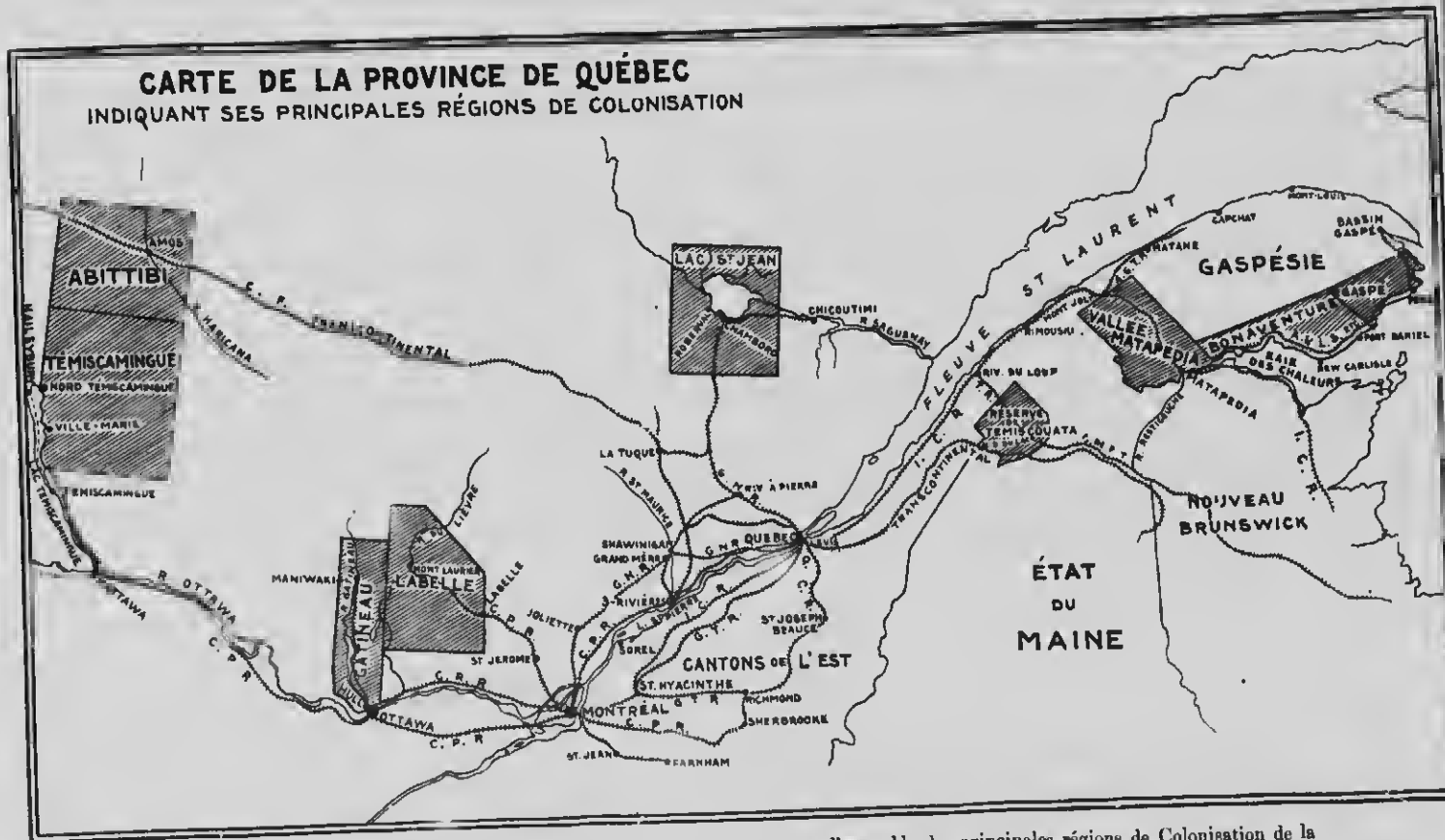
## PAROISSES INSCRITES AU TABLEAU DES FERMES A VENDRE ET A LOUER DANS LA PROVINCE — (suite).

<i>Paroisses et Bureaux de Postes.</i>	<i>Comtés.</i>	<i>Paroisses et Bureaux de Postes.</i>	<i>Comtés.</i>
N.-D. de Pierrville. . . . .	Yamaska	Saint-Gérard-Majella. . . . .	Wolfe
N.-D. de Stanbridge. . . . .	Missisquoi	Saint-Germain. . . . .	Nicolet (Drummond, Artha)
Ouïatchouan. . . . .	Lac Saint-Jean	Sainte-Gertrude. . . . .	Nicolet
Paapébiac. . . . .	Bonaventure	Saint-Grégoire. . . . .	Nicolet
Péribonka. . . . .	Lac Saint-Jean	Saint-Herménilde. . . . .	Stanstead
Québec. . . . .	Québec	Saint-Hyacinthe. . . . .	Saint-Hyacinthe
Richmond. . . . .	Richmond	Saint-Jean-de-Matha. . . . .	Joliette
Rigand. . . . .	Vauvreuil	Saint-Jean-Port-Joli. . . . .	L'Islet
Rivière-à-Pierre. . . . .	Portneuf	Saint-Joseph d'Alma. . . . .	Lac Saint-Jean
Rivière Janne. . . . .	Québec	Sainte-Julienne. . . . .	Montcalm
Roberval. . . . .	Lac Saint-Jean	Saint-Lazare. . . . .	Bellechasse
Ruisseau Leblanc. . . . .	Bonaventure	Saint-Léon-le-Grand. . . . .	Matane
Sainte-Adèle. . . . .	Terrebonne	Saint-Louis. . . . .	Champlain
Saint-Alban. . . . .	Portneuf	Saint-Louis. . . . .	Richelieu
Saint-Alexis. . . . .	Montreal	Saint-Malo-d'Aurkland. . . . .	Compton
Saint-Anschme. . . . .	Dorchester	Saint-Marc-des-Carrières. . . . .	Portneuf
Saint-Apollinaire. . . . .	Lotbinière	Sainte-Marie-de-Blandford. . . . .	Nicolet
Sainte-Apolline. . . . .	Montmagny	Sainte-Marguerite. . . . .	Terrebonne
Saint-Basile-le-Grand. . . . .	Chandly	Sainte-Martine-de-Courcelles. . . . .	Frontenac
Saint-Benoit. . . . .	Deux-Montagnes	Saint-Michel. . . . .	Bellechasse
Saint-Casimir. . . . .	Portneuf	Saint-Moïse. . . . .	Matane
Saint-Charles-Caplan. . . . .	Bonaventure	Saint-Octave-de-Dosquet. . . . .	Lotbinière
Sainte-Christine. . . . .	Bagot	Saint-Onézime. . . . .	Kamouraska
Saint-Chrysostôme. . . . .	Chateauguay	Saint-Ours. . . . .	Richelieu
Saint-Clet. . . . .	Soulanges	Saint-Paulin. . . . .	Maskinongé
Saint-Constant. . . . .	Laprairie	Saint-Paul-l'Érmitte. . . . .	Pontiac
Saint-Célestin. . . . .	Nicolet	Saint-Prime. . . . .	Lac Saint-Jean
Saint-Charles. . . . .	Richelieu	Saint-Robert. . . . .	Richelieu
Sainte-Croix. . . . .	Lotbinière	Saint-Roch l'Archigan. . . . .	L'Assomption
Saint-Damas. . . . .	L'Islet	Saint-Roch-des-Aulnaies. . . . .	L'Islet
Saint-Denis-sur-Richelieu. . . . .	Saint-Hyacinthe	Saint-Romain. . . . .	Compton
Saint-Edouard-de-Péribonka. . . . .	Lac St-Jean	Saint-Sylvestre. . . . .	Nicolet
Saint-Etienne-de-Bolton. . . . .	Brémé	Sainte-Thérèse-de-Blainville. . . . .	Terrebonne
Saint-Etienne-de-Lançon. . . . .	Lévis	Saint-Thomas. . . . .	Joliette
Sainte-Eulalie. . . . .	Nicolet	Saint-Thuribe. . . . .	Portneuf
Saint-Engène-de-Guignes. . . . .	Temisquiingue	Saint-Tite. . . . .	Champlain
Saint-Félicien. . . . .	Lac Saint-Jean	Saint-Vallier. . . . .	Bellechasse
Saint-Faustin. . . . .	Terrebonne	Sainte-Victoire. . . . .	Nicolet
Saint-Gédéon. . . . .	Lac Saint-Jean	Saint-Wenceslas. . . . .	Nicolet

mond, Artha

a

**CARTE DE LA PROVINCE DE QUÉBEC**  
 INDIQUANT SES PRINCIPALES RÉGIONS DE COLONISATION

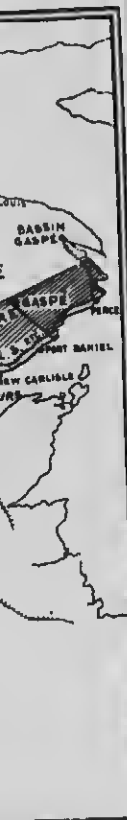


**AVIS.** — Cette Carte est faite dans le but surtout de donner une vue d'ensemble des principales régions de Colonisation de la Province de Québec, des voies de communication qui y conduisent et des distances à parcourir, en considérant Montréal comme point de départ, ainsi que l'indique la note qui la suit. Elle devra répondre aux demandes journalières de renseignements à ce sujet.

**DISTANCES PAR CHEMINS DE FER, DE MONTREAL  
AUX PRINCIPAUX ENDROITS**

De Montréal à : —

Lévis,	par I. C. R. . . . .	163 milles
Rivière du Loup,	“ “ . . . . .	277 “
Rimouski,	“ “ . . . . .	342 “
Mont-Joli,	“ “ . . . . .	361 “
Matapédia,	“ “ . . . . .	453 “
New-Carlisle,	A. & L. S. R. . . . .	551 “
Port Daniel,	“ “ . . . . .	573 “
Rassin de Gaspé,	“ “ &c., &c. . . . .	650 “
Notre-Dame du Lac via Rivière du Loup,	I. C. R. & T. R. . . . .	299 “
Roberval via Rivière à Pierre,	C. N. R. . . . .	244 “
Chicoutimi via Champlain,	C. N. R. . . . .	308 “
La Tuque via Rivière à Pierre,	C. N. R. . . . .	190 “
Haileybury via North Bay,	C. P. R. & T. N. O. R. . . . .	488 “
Ville-Marie via Mattawa,	C. P. R. & T. N. Co. . . . .	412 “
Nord Témiscamingue,	C. P. R. & T. N. Co. . . . .	444 “
Maniwaki via Hull,	C. P. R. . . . .	203 “
Mont-Laurier via St-Jérôme,	C. P. R. . . . .	158 “
Amos via North Bay & Cochrane,	C. P. R. & T. N. O. R. . . . .	765 “
Trois-Rivières via —	C. P. R. . . . .	96 “
Ottawa via Ligne courte,	C. P. R. . . . .	111 “
Lévis via I. C. R. . . . .		163 “
Richmond via G. T. R. . . . .		76 “
Sherbrooke via G. T. R. . . . .		101 “
St-Jean via C. P. R. . . . .		30 “
Farnham via C. P. R. . . . .		43 “







**ABBEVIATIONS EMPLOYEES DANS LE TABLEAU DES FERMES A VENDRE  
OU A LOUER.**

Cté... .. comté.	Még... .. Mégantic.
Port... .. Portneuf.	av. int. . . . . avec intérêt.
ptie... .. partie.	s. int. . . . . sans intérêt.
Riv. Rich... .. Rivière Richelien.	ston... .. station.
mil... .. mille.	jonc... .. jonction.
arpt... .. arpent.	pds... .. pieds.
bât... .. bâtiment.	h... .. hangar.
gr... .. grange.	bât... .. bâti.
débat... .. débattre.	p. bât... .. pas bâti.
À term... .. à termes.	ap. récoltes... .. après récoltes.
gall... .. gallon.	Nap... .. Napierville.
partiel... .. partiellement	p. an... .. par année.
inconn... .. inconnu.	s. roul... .. sans roulant.
roul... .. roulant.	bal... .. balance.
Champ... .. Champlain.	St-Edou... .. St-Edouard.
inst... .. instruments.	proch... .. prochain.
Blain... .. Blainville.	Chamb... .. Chambly.
Ex... .. excellence.	pl. mag... .. place de magasin.
Ev... .. évêché.	P. Q... .. Province de Québec.

**ABBEVIATIONS USITEES DANS LA DESIGNATION DES CHEMINS DE FER.**

I. C. R.,	chemin de fer Intercolonial.
C. P. R.,	" " " Pacifique Canadien.
C. N. R.,	" " " Canadian Northern.
G. T. R.,	" " " Grand Tronc.
G. T. P. R.,	" " " Grand Tronc Pacifique.
T. N. O. R.,	" " " Témiscamingue & Northern Ontario.
T. N. O. Co.,	" " " Témiscamingue Navigation Co.
C. & G. T. R.,	" " " Canada & Gulf Terminal.
Q. C. R.,	" " " Québec Central.
A. & L. S. R.,	" " " Atlantic & Lake Superior, &c. (Baie des Chaleurs et Gaspé).
T. R.,	" " " Témiscouata.



A  
I  
A  
S  
J  
D  
C  
F  
P  
J  
T  
N  
F  
I  
D  
A.

N

**FERMES A VENDRE OU A LOUER DANS LES REGIONS DE COLONISATION ET LES ANCIENNES PAROISSES DE LA PROVINCE DE QUEBEC.**

Nom du PROPRIETAIRE	Adresse postale	Superficie en acres	Etendue en culture	Maison et dimensions	Nombre de granges, écuries	Prix du loyer	Prix de vente	Comptant ou à termes	Termes pour balance	Avec ou sans intérêt	Possession Immédiate ou à date	Distance de l'Eglise	Distance du chemin de fer	REMARQUES Bâtisses, Sol, Eau, Roulant, etc.	
(1) Arthur Provencher	St-Eugène de Guilgues	200	26		2	\$1,100	\$800	comptant	3 ans	a. int.	Immédiate	1 1/2 mille	15 milles	Bonne source, crique.	
(1) Henry Neveu	"	100	34	22 x 26	1	3,000	1,300	comptant	7 1/2 ans	6%	"	1/2 mille	15 milles	Puits artésien, terrain gris et bleu, du bois de charpente.	
Israël Brancheau	St-Romain	45	24	20 x 20	1	1,500	comptant				"	15 arp.	9 milles	Moulin à carder, bonne source, sol rocheux, terre à foin.	
Isa. F. Moore	"	98 1/2	7	42 x 22	1	2,500	comptant				"	2 arp.	9 milles	Une bonne place pour industrie.	
Theodore Hald	"	120	100	32 x 21	1	4,000	comptant	200 par année	200 av. int.	on fixera une date	"	1 mille	8 milles	Un roulant \$5,000.	
Jos. Bergeron	Hervay Junc. Port	70	50	26 x 28	30 x 50	4,000	comptant	1,500 par année	\$200 par année	6%	"		6 arp.	Machines, hangar, écurie, animaux.	
Sam. Gosselin	Launerville, Még.	130	130	à 2 Atages	1						"	20 arp.	2 1/2 milles	Prix à débattre.	
"	"	78	38		1						"	20 arp.	2 1/2 milles	"	
Alp. Gonneville	Blondin, Champ	50	120								"	20 arp.	2 1/2 milles	"	
Lende Badaeu	Ste-Philomène	240 arpenta	arpenta	pas bâti	30 x 40 pas bâti	9,000	3,000 comptant	à termes	balance	6%	Immédiate	4 milles	2 milles	Très bonne terre pour légumes et fruits.	
Antonio Bernard	Co. Lotbinière	80	00			2,000	1,000 comptant				"		1 1/2 mille	Sablonneux, eau en abondance.	
S. Tassé	Martinville	66	65	grange 26 x 28	étable 30 x 93	4,000	comptant				80 jours ap. vente	1 mille	1 1/4 mille	Sablonneux, eau en abondance.	
"	"	100	75	26 x 25	3	3,000		à terme		Intérêt	Immédiate				
"	"	100	80								"	3 milles	1 mille		
"	"	100	50								"	1/2 mille	2 milles		
"	"	100	40								"	1/2 mille	4 milles	Bons pacages, eau en abondance.	
"	"	100	80								"	1 mille	2 milles		
"	"	100	80								"	2 milles	3 milles		
Jos. Nadeau	Lourdes, Mégantle	180	80	24 x 26	30 x 80	3,000	Pte à loc. \$2,000	Pte comp par année \$2,000	100 par année	a. int.	"	1 1/2 mille	7 milles	Terre à grains et terre jaune, \$1,500 pour roulant.	
Domlan Bédard	"	200	125	22 x 24	30 x 90	3,000	comptant				"	2 milles	6 milles	\$3,000 avec roulant.	
Calixte Fredette	"	100	55	16 x 19	30 x 70	3,200	comptant				"				
Ferdinand Montreuil	"	300	200	28 x 30	avec cuisine à part 30 x 125	8,000	comptant	2,000 par année	200 pour bal.	"	"	5 milles	4 milles	\$3,200	
Pat René	"	100	80	22 x 20	20 x 30	1,000	comptant	300 par année	50	"	"	2 1/2 milles	5 milles	Bâtisses avec toutes commodités.	
Jos. Marcotte	"	200	50	18 x 24	20 x 65	700	comptant	par année	50	"	"	1 1/2 milles	5 et 8 milles	Roulant compris.	
Jos. Demers	"	30	30	18 x 20	30 x 40	1,000	comptant	par année	50	"	"	3 1/2 milles	9 milles	Pas de roulant.	
Telephore Bédard (petit)	"	153	6	24 x 24	20 x 20	600	comptant			"	"	20 arp.	7 milles	Avec	
Napol. Nadeau	"	99	80	20 x 22	35 x 60	4,000	comptant	2,000 par année	125	a. int.	"	1 milh dans	5 milles	Aucun	
Felix Bredette	" (2 terres)	120	60	20 x 24	56 x 28	4,000	comptant	2,000 par année	\$100	"	"	villagr	7 milles	Avec	
Isid. Bédard	"	120	80	30 x 32	30 x 100	4,000	comptant	2,000 par année		a. int.	"	1 mille	7 milles	Avec	
Dme Vve Z. Lacoste	294, 5ème Ave Rosemont, Montréal.	200	80	16 x 18	26 x 80	3,000	comptant	2,000 par année		"	"				
A. J. H. Hébert	35, St-Jacques, Montréal.	54	54	26 x 28	26 x 80 bien bâti	2 gr. et éc.	8,500	comptant	3,000 par année	500	6%	Immédiate	3 milles	3 milles	Terre à jardinage, puits artésien, pas de roulant.
"	"	100	80	pet. mais. pas de maison	1 gr. 1 éc.		8,000	2,500	1,000	6%	"	1 mille	3 milles	Terre à jardinage, puits, pas de roulant.	
"	"	54	54	pas de maison	2 gr. p. éc.		7,000	2,000	500	6%	"	4 milles	4 milles	Terre grise, puits, pas de roulant.	
"	"	84	84		1		7,000	2,000	500	6%	"	4 milles	4 milles	Terre grise, puits, pas de roulant.	
"	"	110	110	T. bien bâti	2 gr. et éc.		12,000	4,000	1,000	6%	"	4 1/4 milles	4 1/4 milles	Terre grise, puits, pas de roulant.	
"	"	186	186		1 gr. et éc.		16,000	5,000	1,000	6%	"	3 1/2 milles	3 1/2 milles	Terre à jardinage, puits, pas de roulant.	

N. B. — Prière de communiquer directement avec le propriétaire à l'adresse ci-dessus pour achat, loyer ou plus amples renseignements qui ne sauraient figurer ici faute d'espace.

**FERMES A VENDRE OU A LOUER DANS LES REGIONS D. COLONISATION ET LES ANCIENNES PAROISSES DE LA PROVINCE DE QUEBEC.**

Nom du PROPRIETAIRE	Adresse postale	Superficie en acres	Etendue en culture	Maisons et dimensions	Nombre de granges, écuries	Prix du loyer	Prix de vente	Comptant ou à termes	Termes pour balance	Avec ou sans intérêt	Possession immédiate ou à date	Distance de l'Église	Distance du chemin de fer	REMARQUES
Albert Hudon	250, St-Paul, Montréal.	100	100	"	2 gr. et é.		20,000	2,600	1,000	6%	"	3 milles	3 milles	Bâtisses. Sol, Eau, Roulant, etc.
La Racicot, N. P.	Boucherville.	170	170	bien bâti	et é.		800,00	5,000	1,000	6%	"	3 milles	3 milles	Terre à jardinage, puits avec moulin à vent, paa de roulant.
Banque Nationale.	Normandin.	200	60	28 x 30	1 grange		46,000	comptant	à gr4	av. int.	Immédiate	2 milles	2 milles	Culture générale et coteaux à jardinage, puits.
Jeffrey Patmer.	Roberval.	300		28 x 30	2 granges			à termes comptant			"	8 arp.	6 milles	Au terminus le chemin de fer en construction.
P. Lafontaine.	"	115	30	26 x 24			3,000				"	3 1/2 mil.	6 milles	
Dr D. Doyon.	"	170	75	24 x 24	30 x 86		4,600				"	6 milles	6 milles	
Dr D. Doyon.	"	180	110	36 x 28	30 x 100		4,500				"	3 milles	6 milles	
Dr D. Doyon.	"	500	100	20 x 24	32 x 42		5,500				"	3 milles	6 milles	
Dr D. Doyon.	"	400	50				3,000				"	3 milles	4 milles	Aqueduc à maison et étable.
Dr D. Doyon.	"	200	20				1,000				"	3 milles	4 milles	
Dr D. Doyon.	Mistassini.	180	40	22 x 24	30 x 40		2,000				"	2 milles	1 mille	De la future église.
J. B. Hébert.	Normandin.	100	10		30 x 24						"	2 milles	6 milles	Du bateau.
Edgar Larocque.	Faamien.	50	40	24 x 24	30 x 40		300	600	100	5%	"	3 milles		
Edgar Larocque.	"	340	200	40 x 30	100 x 70		1,200				"	5 milles	5 milles	Avec roulant, eau.
Edgar Larocque.	"	200	100	30 x 40	00 x 70		10,000	3,000	200	5%	"	2 milles	2 milles	" " " "
Edgar Larocque.	"	500	200		55 x 70		7,500	2,600	200	6%	"	1 mille	1 mille	" " " "
Edgar Larocque.	"	200					6,000	2,000	200	6%	"	1 1/2 mille	1 1/2 mille	" " " "
Isidore Jalbert.	St-Denis, Riv. Rich.	110	70	24 x 30	30 x 40		800	250	50	5%	"	3 milles	3 milles	Paa de roulant, eau.
Fizcar Larue.	"	85	85	28 x 30	3		7,500	comptant		6%	"	1 1/2 mille	7 milles	Sur le bord du Richelieu
Fizcar Larue.	"	100	100	25 x 60	2		10,000	comptant		6%	"	2 milles	7 milles	" " " " 1 arp. de
Napoléon Larue.	"	69	69		1		4,000			6%	"	2 milles	7 milles	" " " " 2 arp. de
Adolphe Charron.	"	88	88	28 x 30	3					"	"			Vendu par le shérif le 11 décembre 1914.
Ephrem Gadbois.	"	43	45	20 x 20	3		7,000			"	"	3 arp.	6 milles	Sur le Richelieu, dans le village.
Edouard Charron.	"	86	77	24 x 26	3		8,000			"	"	4 milles	10 milles	Rang Amyot, 5 puits artésiens, bonne terre.
R. F. Seale.	Ste-Cécile, Station.	400	40	18 x 20	30 x 40	\$150 par an	2,000	500	100	8%	"	2 1/2 mil.	2 1/2 mil.	Source à 100 pieds de la maison.
P. Nall.	Ste-Eulalie	63	63	28 x 26	1 1		2,300	comptant	par année	intéret	"	3 1/2 mil.	1 mille	Paa de roulant.
P. Bellvran.	"	60	70	28 x 26	1 1		4,500	"	"	"	"	3 milles	1 1/2 mille	" " " "
Néré Bergeron.	"	84	84							"	"			" " " "
Hervé Cameron.	"	100								"	"			" " " "
Johnny Lacroix.	Ste-Philomène.	arpents	arpents	cuisine	gr. étable						"			Un peu défriché, avec bâtisse.
Alcide Lemay.	Fortier-ville, Co. Lotbinière.	76	40	14 x 16 maison	28 x 82 grange		5,500	"			"			
Alcide Lemay.	"	60	25	27 x 29 grange	30 x 36 étable		5,500	4,000	balance à	6%	"	1 mille	1 1/2 mil.	Sol sablonneux, eau en abondance.
Donat Charland.	"	60	40	24 x 26 grange	étable		1,700	1,000		6%	30 jours apr. vente	2 milles	2 1/2 mil.	Sablonneux, eau en abondance.
Gédéon Charland.	"	80		18 x 22 cuisine	30 x 60 remise		2,000	1,500	"	6%	Immédiate	1 mille	8/10 mille	Sablonneux, eau en abondance.
Alfred Maras.	"	60		24 x 28 cuisine	18 x 22						30 jours apr. vrnter 1er mai 1916	1 mille	1 1/4 mil.	Sablonneux, eau en abondance.
Ludger Tremblay.	Oulatchouan.	30	30	20 x 22 gr. étable	28 x 45	banque	4,000	1,000	"	5%	"	1 mille	1 1/4 mil.	Sablonneux, eau en abondance.
Henri Bouchard.	Roberval, P.Q.	66	33	24 x 26 point	28 x 70	\$100 par an	3,500	2,000	comptant	"	6%	1 1/2 mil.	1 1/2 mil.	Sablonneux, eau en abondance.
Henri Bouchard.	Roberval (Ouest).	100	40	30 x 25 point	point	\$120 par an	1,000	comptant	"	6%	Immédiate	4 milles	4 milles	Maison d'école sur ce terrain.
Adjuter Bouchard.	Roberval.	100	25	20 x 22	40 x 30 à 2 étages	75,00 par an	2,600	1,000	par année	3%	"	6 milles	5 milles	Des bâtisses de 4 ans et 2 ans.

N. B. — Prière de communiquer directement avec le propriétaire à l'adresse ci-dessus pour achat, loyer ou plus amples renseignements qui ne sauraient figurer ici faute d'espace.

**FERMES A VENDRE OU A LOUER DANS LES REGIONS DE COLONISATION ET LES ANCIENNES PARISSSES DE LA PROVINCE DE QUEBEC.**

Nom du PROPRIETAIRE	Adresse postale	Superficie en acres	Etendue en culture	Maisons et dimensions	Nombre de prairies, cultures	Prix du loyer	Prix de vente	Comptant ou à termes	Mois pour échéance	Avec ou sans intérêt	Prevision immédiate ou à date	Distance de l'Eglise	Distance du Chemin de fer	REMARQUES Bâtiments, Sol, l'eau, Roulant, etc.
Rév. A. Villeneuve	Peribonka	100	10	21 x 21	30 x 19		300	300						
Achille Baribault	"	100	10	environ	18 x 22		500	500			Immédiate	6 milles	27 milles	Lorsqu'il sera rendu au Portage à l'Ours.
Rév. A. Villeneuve	"	100	12	environ	18 x 20		000	500			"	3 milles	27 milles	Lorsqu'il sera rendu au Portage à l'Ours.
W. Carrier	"	100	13	80 acres	maison		1,000	1,000			"	6 milles	27 milles	Lorsqu'il sera rendu au Portage à l'Ours.
WIL Boudreau	Roberval	137	75	20 x 20	90 x 35	\$200 tr. ét. ab.	6,000	3,000	200	a. int.	"	3 milles	27 milles	Lorsqu'il sera rendu au Portage à l'Ours.
Emile Moreau	Peribonka	4 lots	90	25 x 13	95 x 30		2,500			condi tions à conclure	"	1 mille	1 mille	Animaux, Inst. aratoires.
Isidora Lavallée	Peribonka	200	50	13 x 18	40 x 60		4,000				"	3 milles	24 milles	Gros roulant.
Geo. Marsoux	St-Prime	350	environ	24 x 26	maison		4,500				"	2 milles	27 milles	Gros roulant.
O. Beauchêne	Kingsey Falls	72	60	20 x 24	2		3,300	1,000	150	4%	"	7 arp.	4 milles	Terre forte et sable, eau.
P. Tardif	"	142	80	24 x 30	2		6,000	2,000	300	3%	"	1 1/2 mil.	2 1/2 mil.	Tous les bâtiments sont bons.
Joseph Laberge	"	181	90	20 x 24	1		5,000	1,000	300	6%	"	2 mil.	3 milles	Bonne terre.
Robert Peters	"	90	60	20 x 30	2		4,000	4,000			"	1 mille	5 milles	Très bonne terre pour le foin et eau.
Wilfrid Potber	"	81	50	24 x 23	1		4,000	1,000	200	5%	"	2 milles	3 milles	Bonne eau.
Albert Moreau	"	88	10	20 x 24	1		1,500	500	200	5%	"	2 milles	3 milles	Bon terrain, eau.
James Mable	"	30	30	20 x 30	1		1,650	600	100	6%	"	1 mille	5 milles	Bon terrain avec engrais.
Dame Vve Fiset	"	100	200	20 x 30	3		3,000	3,000	300	3%	"	1 1/2 mil.	5 1/2 mil.	Très bonne terre à foin, eau.
Buck Nobb	"	200	60	24 x 30	1		7,000	3,000	300	6%	"	1 1/2 mil.	5 1/2 mil.	Très bonne terre pour le foin.
Albert Martin	"	85	70	30 x 24	1		800	100	100		"	2 milles	2 milles	Terre salomonaise, bonne eau.
Samuel Dion	"	188	125	24 x 23	3		8,000	3,000	200	5%	"	3 milles	3 milles	Très bonne terre, eau.
Herménégilde Vidal	"	17 1/2	17 1/2	26 x 30	1		2,500	1,000	300	6%	"	1 1/2 mil.	4 milles	Très bonne terre, bonne eau.
Auguste Duquet	Lac Mégantic	120	30	2	2 gr. 1 se.		16,000	5,000	\$11,000	4%	"	3/4 mille	1 mille	10 vaches, 1 taureau, 6 jeunes animaux, 2 chevaux, 30 poules, 1 tonde de laitier de 40 gallons.
Joseph Poullot	"	100	33	24 x 30	1-30 x 40		3,000	1,000	2,000	6%	"	2 1/2 milles	2 1/2 milles	3 vaches, 3 laures, 2 veaux, 1 cheval, 3 moutons, eau dans les bâtiments.
Joseph Desrochers	"	30	30	1	1		1,500				"	5 milles	5 milles	1 moulin à farine qui marche par eau et roulant, eau.
Thomas Boulet	"	90	60	1	1		5,000	2,000	3,000		"	1 1/2 mille	1 1/2 mille	8 vaches, 5 veaux, 2 chevaux, 15 moutons.
Thomas Boulet	"	59	11	1	1		400				"	3 milles	3 milles	Pas de roulant, bois.
Louis Blais	"	50	35	1	1		1,500	800	700		"	3 milles	3 milles	Pas de roulant.
Adolphe Lemay	"	50	40	1	1		1,500	800	700	6%	"	3 milles	3 milles	"
Alex. McRitchie	"	100	35	1	1		2,500	1,000	1,500	6%	"	2 1/4 milles	2 1/4 milles	"
Joseph Savole	"	100	30	1	1		500				"	3 milles	3 milles	de commerce.
Adjutor Boyer	"	50	40	1	1		5,000	2,000	3,000		"	1 1/2 mille	1 1/2 mille	Pas de roulant.
Murdo Morrison	"	100	50	1	1		4,500	2,000	2,500	8%	"	1 mille	1 mille	"
Murdo Morrison	"										"			beaucoup de bois de commerce.
H. C. Elmsworth	"	100	50	2	1		3,000	1,500	1,500		"	1 mille	1 mille	2 maisons, plusieurs logis à louer ou à vendre dans la ville.
Elzéard Tétreault	"	50	25	1	1		1,500				"	1 mille	1 mille	2 chevaux, 5 vaches, jeunes animaux.
Phyllis Poullot	"	75	30	2	1		1,000				"	2 1/2 milles	2 1/2 milles	Avec roulant, sans roulant, conditions de paiement facile.
											"	3 milles	3 milles	Pas de roulant.

N. B. — Prière de communiquer directement avec le propriétaire à l'adresse ci-dessus pour achat, loyer ou plus amples renseignements qui ne sauraient figurer ici faute d'espace.



**FERMES A VENDRE OU A LOUER DANS LES REGIONS DE COLONISATION ET LES ANCIENNES PAROISSES DE LA PROVINCE DE QUEBEC.**

Nom du PROPRIETAIRE	Adresse postale	Superficie en acres	Etendue en culture	Maison et dimensions	Nombre de franges, écuries	Prix du loyer	Prix de vente	Comptant ou à terme	Termes pour balance	Avec ou sans intérêt	Possession Immédiate ou à date	Distance de l'Église	Distance du chemin de fer	REMARQUES	
														Bâtisses, Sol, Eau, Roulant, etc.	
Benj. Champagne	St-Nyvers	252	90	25 x 28	1		6,000	comptant				immédiate	2 1/2 milles	2 1/2 milles	Sablonneux, grande écurie, roulant.
Jos. Houll	"	70	50	25 x 28	1		2,200	"					9 arp.	5 milles	Sablonneux, pas de roulant, bonne eau.
Elphège Maillart	"	90	90	25 x 28	2		3,800	"					2 1/2 milles	4 1/2 milles	Sablonneux, roulant, bonne eau.
Alphonse Côté	St-Gertrude	96	38	25 x 28	3		2,800	"					3 milles	3 milles	Bonne bâtisse, pas de roulant, eau.
Edgar Laroque	Eastman	230	150	30 x 40	2		4,500	2,500	200	5%	"		1 mille	1 1/2 mille	Roulant, eau dans maison et bât.
No 2 Edgar Laroque	"	200	175	30 x 40 20 x 30	1	200 x 80	11,000	4,000	300	5%	"		1 mille	1 1/2 mille	Roulant, eau dans maison et bât.
No 3 Edgar Laroque	"	200	130	40 x 50	1	100 x 60	8,000	2,000	200	5%	"		1 1/2 mille	1/2 mille	Pas de roulant, bonne eau, bonne terre.
No 4 Edgar Laroque	"	170	150	40 x 50	1	100 x 60	11,000	4,000	300	5%	"		1 1/2 mille	1/2 mille	Avec roulant, bonne eau, bonne terre.
No 5 Edgar Laroque	"	450	300	30 x 45	200	70	15,000	5,000	500	5%	"		1 mille	1 mille	Avec eau dans toutes les bâtisses.
No 6 Edgar Laroque	"	85	75	briques 35 x 40	90	40	2,000	800	100	5%	"		2 milles	2 milles	Sans roulant, eau dans toutes les bâtisses.
No 7 Edgar Laroque	"	127	100	42 x 40	90	50	6,500	2,500	200	5%	"		1 1/2 mille	1/2 mille	Avec roulant, eau dans toutes les bâtisses.
No 8 Edgar Laroque	"	120	75	50 x 40	40	60	3,500	1,300	100	5%	"		1 1/2 mille	1/2 mille	Avec roulant, eau, terre légère.
No 9 Edgar Laroque	"	168	100	24 x 30	40	55	3,500	1,000	100	5%	"		1 mille	1 mille	Avec roulant, eau, terre légère.
No 10 Edgar Laroque	"	290	200	30 x 40	30	40	8,500	3,000	200	5%	"		1 mille	1 mille	Avec roulant, eau, terre jaune.
No 11 Edgar Laroque	"	300	200	24 x 30 30 x 40	100	40	8,000	3,000	200	5%	"		3 milles	3 milles	Avec roulant, eau, terre forte.
No 12 Edgar Laroque	"	185	100	30 x 40 24 x 20	40	55 30	4,500	1,500	150	5%	"		2 1/2 milles	2 1/2 milles	Avec roulant, eau, terre jaune.
No 13 Edgar Laroque	"	125	100	30 x 30	50	40	5,000	2,000	200	5%	"		2 milles	2 milles	Avec roulant, eau, terre forte.
No 14 Edgar Laroque	"	180	125	40 x 40	30	40	6,500	2,500	200	5%	"		1 1/2 mille	3 milles	Avec roulant, eau, terre jaune.
No 15 Edgar Laroque	"	75	60	24 x 30	40	50	2,000	500	100	5%	"		2 milles	1 1/2 mille	Pas de roulant, bonne terre.
No 16 Edgar Laroque	"	150	75	20 x 30 22 x 20	30	40	1,500	500	100	5%	"		2 milles	2 milles	Pas de roulant, bonne terre.
Loula N. Leblanc	St-Gerard, P. Wulfe	55	35	14 x 7 1/2 22 x 24	1	grange 40 x 28 60, 24 x 30	2,000	1,000	\$100	5%	1 an	1/2 mille	1/2 mille	Roulant à vendre.	
Etienne Magnan	"	84	60	16 x 10 16 x 10	84	30	2,300	1,000	\$100	5%	1 mal / 5	1/2 mille	1/2 mille	Roulant à vendre.	
J. S. Croteau	"	100	35	16 x 10	30	40	1,000	3 à 500	\$100	5%	30 jours	4 1/2 milles	4 1/2 milles	Erablère.	
Alfred Gosselin	"	150	80	24 x 24	45	32	1,200	500	\$100	5%	immédiate	3 milles	3 milles	Instruments aratoires.	
Théod. Bertrand	St-Alban	80	70	20 x 24	1	1	6,500	2,000	\$200	5%	"	22 arp.	5 arp.	Propriété à St-Casimir.	
Herm. Brisebois	St-Placide	225	100	25 x 30	2	1	15,000	"				mars / 5	1 mille	5 milles	
Ald. Brunet	"	110	80	22 x 25	1	1	12,000	"				oct. / 5	2 milles	4 1/2 milles	
Calixte St-Jacques	"	100	100	25 x 30	2	1	11,000	"					1 1/2 mille	4 1/2 milles	Eau dans la maison et grange.
Auguste Hols	St-Damase, L'Islet	104	15	20 x 25	1	1	700		à termes	av. int.	immédiate	1 1/2 mille	5 milles	Bonne eau, bonne route, etc.	
Emile Gamache	St-Damase, L'Islet	80	80	30 x 30	1	1	à gré				immédiate	3 milles	5 milles	Bonnes bâtisses, bonne eau, etc.	
Amable Duval	St-Jean Port Joli	110	10	20 x 20	1	1	200		comptant	"	"	5 arp.	2 milles	Sans bâtisse, près de l'église, etc.	
Alphonse Chrétien	St-Damase, L'Islet	28	28	20 x 20	1	1	000				"	"	"	Sans bâtisse, près de l'église, etc.	
Jos. Perigny	Hervey Jone	70	50	28 x 26	70	30	4,500		3,000	200	par an	au 1 mai	3 milles	5 arp.	Bonne terre à grain et à foin, etc.
Jos. Coupal	Hemmingford	90	90	50 x 30	1	1	0,000	comptant		5%	immédiate	1/2 mille	1 mille	Sol très fertile, les bâtisses.	
Maxime Coupal	N.-D. de Stanbridge	80	80	2	3	3	6,000			5%	"	1 mille	1 1/2 mille	4 milles de la ville de St-Jean.	
Viv. Hilaire Bélanger	St-Etienne de Lauson	62	55	30 x 33	1	1	5,000	2/3	\$100	s. int.	"	10 arp.	3 milles	3 milles	Bonne terre à grain et à foin, etc.

N. B. — Prière de communiquer directement avec le propriétaire à l'adresse ci-dessus pour achat, loyer ou plus amples renseignements qui ne sauraient figurer ici faute d'espace.



6

**FERMES A VENDRE OU A LOUER DANS LES REGIONS DE COLONISATION ET LES ANCIENNES PAROISSES DE LA PROVINCE DE QUEBEC.**

Nom du PROPRIETAIRE	Adresse postale	Superficie en acres	Etendue en culture	Maison et dimensions	Nombre de granges, écuries	Prix du loyer	Prix de vente	Comptant ou à terme	Termes pour balance	Avec ou sans intérêt	Possession Immédiate ou à date	Distance de l'Église	Distance du chemin de fer	REMARQUES
Le Prêt Hypothécaire	Québec	200	50	27 x 34	110 x 25		à gré		p. année		Immédiate	1 mille	9 milles	23, rue St-Jean, Québec.
Damo F.-X. Doucet	Louiseville	155	135	30 x 30	8		17,000			5%	"	1 mille	1 mille	Roulant valant \$1,000.
Alzire Aubry	Ste-Eulalie	246	175	2-28 x 30	5		11,000	5,500		6%	"	3½ milles	6 milles	Bonne maison, bon sol, bonne eau.
Azarie Poirier	"	84	40	22 x 24		\$100	2,500	1,500		4%	"	3 milles	0 milles	Bon sol, bonne eau, roulant.
J. M. Brosseau	St-Constant	100	100	20 x 28			4,000	1,000	\$500	6%	"	1 mille	1 mille	Maison bâtie en 1890.
Ulri Laplante	Delson Jonet	lots		22 x 24			3,000		p. année		"			
Odilon Rodier	"	72 x 90 lots		22 x 26			2,000				"	1 mille	8 arp.	Hangar bâti en 1890.
Jules Mailhier	Ville-Marie	22 x 25 100	30	1 maison	écurie et grange		4,000	1,000	à gré	6%	"	1 mille		Terre franche sans roche.
Abx. Warrnet	L'Annonciation	300	30	1	1		1,500	à gré		0%	"	2 milles		Bonne terre, avec roulant.
End. Boucher	157 Pie IX Avenue Montréal	00	20	28 x 30	1		700	à gré		s. int.	"	15 arp.	80 arp.	Terre jaune, bois franc, sans roches.
Zoël Dumais	Lorrainville	900	175	22 x 15	2	1,000	31,750	moitié comptant		6%	"	1 mille		Sur rivière Macaza.
Henri Forcheron	Guigues	100	14	20 x 60			850	500	\$100	5%	"	3 milles	14 milles	Le tout couvrant plusieurs lots.
Alice Bisailon	766 Rue Dorchester Montréal	160	30	1	1	25	550	400	p. année 100		"	4 milles	14 milles	Bon poulailler, bonne terre.
Const. Péclot	L'Annonciation	65	05	25 x 25	30 x 75		3,000	à gré		8%	"			
J. Henri Huide	Nicolet	250	100	30 x 30	2		9,000	4,000	500	6%	"	40 arp.	20 arp.	Arès de l'église, plusieurs bâtisses.
Moïse Paquin	Pont Maskinongé	% arps.	%	2 étages 44 x 22	30 x 100		ménage	½	100	av. int.	mai 1915	2 arp.	2 arp.	Voisin de la fromagerie, près de l'école.
Hercule Bourassa	St-Charles, Richelieu	100	100	18 x 20 24 x 20	2		3,300		p. année termes		Immédiate	4 milles	6 milles	Hangar, écurie.
Joseph Poitras	"	210	105	21 x 28 20 x 18	3						"	4½ milles	4½ milles	Roulant.
Joseph Jeannotte	"	170	100	1	2						"	5 milles	5 milles	
Louis Benoit	"	80	65	1	3						"	4 milles	4 milles	Sol, eau, 250 érables, jardinage avec terre à bois.
Don. Gendron	"										"	1 mille	1 mille	
Bruno Dion	Ste-Thérèse, Blainv.	75	60-15	30 x 30			4,000	comptant 3,000	balance 1,000		"	4 milles	2 milles	
Louis Gosselin	Paris, Co. Port	80				50.00	à vend.				"			
David Bouchard	Roberval	100			1 écurie	année	500	comptant	B. p. ter.		"	3½ milles	3½ milles	
Louis Morin	"	226	60	25 x 30	00 x 30		5,200	800	B. p. ter.		"	0 milles	30 milles	Forge, animaux, instruments.
Charles Rioulet	St-Prime	100					700	comptant			"	6 milles	15 milles	
Ephrem Gagnon	Lac Bouchette	400		g. mais.	g. écurie						"	1 mille	près	Eau, bâtisses.
Wm. Snuggs	Skrewsbury, Arg.	100	60	1	1						"			Signé à P. Claire. Prix à fixer avec propriétaire.
Ed. Morissette	Ste-Marie Islandford	80	20	26 x 24	2	25	900	"	"	"	"	2 milles	5 milles	
Jos. Charrette	"	208	40		36 x 26	3,000	3,000	"	"	"	"	½ mille	3 milles	
Alfred Barron	"	208	10			800	800	"	"	"	"	3 milles	2 milles	
Ed. Morissette	"	80	15	20 x 24	12 x 15	24	700	"	"	"	"	½ mille	3 milles	
David Marier	"	75	10	20 x 26	36 x 4		800	"	"	"	"	2 milles	0 milles	
Pierre Chapdelaine	Ste-Victoire	180	100	1	1		10.00	"	"	"	"	4 milles	6 milles	Sur la Rivière Richelieu.
Basilie Giguère	"	70	5		1		2,000	"	"	"	"	2 milles	2 milles	Bonne terre, bonne eau.
Aimé Gaudreault	Ste-Agnès	340			2		4,500	"	"	"	"	2½ milles	3 milles	Bonne terre jaune, eau partout.
Alfred Plourde	Montréal	172	126	25 x 50	1		3,500	"	"	"	"	4 milles	4 milles	Adresse : 432, Rue St-Germain.
Léopold Lamothe	St-Louis, Champlain	60	40	1	1		1,500	"	"	non immé.	"	20 arp.	2½ milles	Terre légère.
Sinaï Ducharme	"	60	40	1	1		1,100	"	"	"	"	40 arp.	2½ milles	"

N. B. — Prière de communiquer directement avec le propriétaire à l'adresse ci-dessus pour achat, loyer ou plus amples renseignements qui ne sauraient figurer ici faute d'espace.

## FERMES A VENDRE OU A LOUER DANS LES REGIONS DE COLONISATION ET LES ANCIENNES PARISSSES DE LA PROVINCE DE QUEBEC.

Nom du PROPRIETAIRE	Adresse postale	Superficie en acres	Etendue en culture	Maison et dimensions	Nombre de granges, écuries	Prix du loyer	Prix de vente	Comptant ou à termes	Termes pour balance	Avec ou sans intérêt	Possession immédiate ou à date	Distance de Pégibno	Distance du chemin de fer	REMARQUES	
Jos. Doucet	St-Louis, Champlain.	60	40	1	1		1,400	comptant			immédiate	80 arp.	9 milles	Terre légère.	
Wm. Boisle	St-Marc des Carrier.	117	10	28 x 40	4		15,000	1/2 compt.	à gré	5%	"			Bois de chauffage, roulant, etc.	
Wm. Summerly	Lachute	180	120	30 x 36	3		7,500	comptant		5%	"	3 arp.	3 milles	Tout en bon état de culture.	
Alf. Beloin	East Hereford	100	60	20 x 20	1		700	200		6%	"	4 arp.	4 milles	Bonnes bâtisses, eau, pas de rou-	
Henri Letourneau	Ste-Herménégilde.	300	150	25 x 30	3		2,200	à gré		8%	"	4 arp.	4 milles	Eau dans la maison.	
Adjutor Labrecque	Côte Rouge	111	60		1		5,500	comptant			"	40 arp.	40 arp.	Bonne grange, pas de maison.	
Henri Ladouceur	"	180	120	2	2		10,000	"			"	3 milles	3 milles	Sablonneux, 2 mille érables.	
Célestin Denis	St-Benoit	100	40	1	1			"			"	2 milles	2 milles	2 milles Sucrierie, 4 mille érables.	
Damien Pilon	"	230	200	1	3		20,000	"			"	10 arp.	20 arp.	Bonnes bâtisses.	
Siméon Desrochers	St-Croix, Lotbinière	125	115	30 x 28	25	30	5,500	"			"	2 1/2 arp.	10 milles	Boutique, forge, instruments ara-	
François Faucher	St-Paul l'Ermité	130					inconnu							toires, etc.	
Alf. Demers	"	120					"							Roulant.	
Henri Turonne	"	110					"							"	
Walter Reed, M.P.P.	L'Assomption	110					"							"	
Louis Lebeau	St-Paul l'Ermité	90					"							"	
G. Ed. Houle	Nicolet	115	110	28 x 30	3	1	10,000	à terme		av. int.	"	2 milles	10 arp.	Maison neuve.	
Henri Tardif	St-Casimir P.	40	32	pas de maison	1	1	4,500	1,000	100	5%	"	200 pds	10 arp.	Poulailler, granges, étables neuves.	
Alf. Dussault	"	45	40		1	1	5,000	2,000	p. année	100	"	4 arp.	8 arp.	Terre à grain, machines, cheval,	
Solf. Chartier	"	75	75	30 x 35	2	écuries	8,000	à 3,000	p. année	200	5%	"	20 arp.	2 arp.	Vaches, 50 poules, Ex. terre forte, bonnes bâtisses.
Solf. Chartier	"	58	35	28 x 30	1	1	5,000	3,000	p. année	"	5%	"	10 arp.	4 arp.	Ex. terre forte, beaucoup de bois.
Henri Grandbois	"			28 x 30			1,300	comptant				3 arp.	10 arp.	Située dans le village.	
L. P. H. Grandbois	"			24 x 28			1,200	comptant				3 arp.	10 arp.	Située dans le village.	
Eugène Audit	St-Damase	100	60	28 x 30	1		1 00	à termes	à termes	av. int.	immédiate	10 arp.	7 milles	Excellent sous tous rapports.	
J. B. Lepage	"	150	40	22 x 30	2		200	comptant			"	65 arp.	9 milles	Avec roulant, qualité inférieure.	
Philippe Lepage	"	100	40	25 x 30	1		1,500	"			"	62 arp.	9 milles	Avec roulant, de même qualité.	
Alexis Levesque	"	150	65	25 x 28	1		3,500	à termes	à termes	s. int.	"	3 milles	4 milles	Avec roulant, assez bon.	
Antoine Robichaud	"	100	80	25 x 28	1		5,500	"	pour balance	s. int.	"	1 1/2 mille	4 milles	Avec roulant, excellent.	
Jos. Dufour	St-Moise	100	60	18 x 20	1		2,000	tout com.			"	4 milles	3 milles	Sans roulant, sol excellent.	
Elzéar Bastoux	St-Damase	100	30	25 x 28	1		1,500	tout com.			"	0 milles	1 mille	Avec roulant, rocheux.	
Ernest Levesque	"	100	40	25 x 27	1		1,500	comptant			"	3 milles	8 milles	Avec roulant, moyen.	
Thomas Paradis	"	50	40	25 x 30	1		2,500	à termes			"	1 mille	7 milles	Avec roulant, moyen.	
Olivier Benjamin	Darveau, Co. Lévis	90	80	prés de 30 x 30	1		5,000	comptant			mai proch.	5 milles	3 milles	Avec roulant.	
Olivier Benjamin	"	90	50				1,500	"			"	"	"	"	
Olivier Benjamin	"	80	50				1,000	"			"	"	"	"	
Nap. Gagné	Lambton, Beauce	80	70		1	1					"	6 milles	2 milles	Sans bâtisse.	
Josephat Roy	"			1							"	en face	7 milles	Sans maison, une grange, Dans le village.	
J. E. Rhauit	Disraeli			30 pds			\$5.00 mois \$3.00	500							
Mde Alb. Légaré	Lambton			3. pds			mois \$7.00								
Paschal Tétrault	Michaudville	200	100	22 x 28	2		4,000				mai 1915	5 milles	5 milles		
Vert. Morin	"	75	50	22 x 24	1		1,800				immédiate	10 milles	3 milles		
Jos. Fleureuf	"	40	30	20 x 22	1		1,500				mai 1915	12 arp.	6 milles	Bâtisses en bon état.	
Urie Ahaire	"	90	80	22 x 23	1	60 pds	5,000	2,500	50 ou	5%	"	20 arp.	6 milles	Chaudière à vapeur, moteur, rou-	
Urie Ahaire	"	42	25					les deux comptant	100 p.an			7 arp.		lant. Animaux, etc.	

N. B. — Prière de communiquer directement avec le propriétaire à l'adresse ci-dessus pour achat, loyer ou plus amples renseignements qui ne sauraient figurer ici faute d'espace.

8  
FERMES A VENDRE OU A LOUER DANS LES REGIONS DE COLONISATION ET LES ANCIENNES PAROISSES DE LA PROVINCE DE QUEBEC.

Nom du PROPRIETAIRE	Adresse postale	Superficie en acres	Etendue en culture	Maisons et dimensions	Nombre de granges, écuries	Prix du loyer	Prix de vente	Comptant ou à termes	Termes pour balance	Avec ou sans intérêt	Possession Immédiate ou à date	Distance de l'Église	Distance du chemin de fer	REMARQUES	Bâtisses, Sol, Eau, Rouh etc.
Pierre Phaneuf	Michaudeville	85	70	18 x 20	1		1,800								
Louis Lafaille	"	85	80	"	1		1,700								
Zéphirin Laverdière	"	135	80	"	1		3,000				immédiate	30 arp.	6 milles	Bâtisses en mauvais état.	
Vertume Phaneuf	"	85	85	"	1		1,800				"	4 arp.	5 milles		
Ovila Fontaine	"	110	100	24 x 28	2		4,000				en mai	8 arp.	5 milles		
Joseph Duhamel	"	110	100	"	2		4,000				immédiate	12 arp.	5 1/2 milles	Pas de bâtisse.	
Léon Larivière	"	80	47	"			400				en mai	1 mille	6 milles		
André Desrosiers	"	100	66	"	1		3,000				immédiate	1 1/2 mille	5 1/2 milles		
Toussaint Martin	"	100	60	20 x 22	1		2,000				"	1 1/2 mille	5 1/2 milles	Pas de bâtisse.	
J. D. Gullimette	"	145	130	"	2		2,000				"	1 1/2 mille	5 1/2 milles	Bâtisses neuves.	
Cha. Lacroix	"	145	120	22 x 24	2		2,000				"	1 1/2 mille	5 1/2 milles	Bâtisses vieilles.	
Hormidas Bibault	"	85	85	"	2		3,000				en mai	2 1/2 mille	5 milles		
Olivier Tessier	"	85	85	28 x 30	1		2,000				"	2 milles	5 milles		
Vve Alexia Comeau	St-Onrs, P. Q.	100	95	24 x 20	1		2,500				"	2 milles	5 milles		
Arthur Arpin	Michaudeville, P. Q.	35	30	"	1		2,000				immédiate	2 milles	5 milles		
Jos. Mongeon	St-Louis, Co. Richel.	75	75	20 x 28	1		500				"	1 1/2 mille	5 1/2 milles		
Dieudonné Dalbec	Ladurantaye	130	120	24 x 20	1		1,300				"	1 1/2 mille	5 1/2 milles	Pas de bâtisse.	
Sta. Latulippe	St-Valler, Sta.	1	1	30 x 28	1		2,500				"	1 1/2 mille	5 1/2 milles		
Cha. Lecompte	"	120	117	35 x 30	1		700	comptant			"	1 1/2 mille	5 1/2 milles		
Raoul Larouche	"	60	60	32 x 30	1		5,000	1/2 "			"	2 milles	1/2 mille	Bonne maison, hangar.	
Jos. Church	Montréal	125	75	25 x 30	2		3,000				"	2 milles	1/2 mille	Eau sur la propriété, eau dans bâtiments.	
John Patrick	Edmonton	125	75	30 x 36	hangar		3,000	1/2 "			"	près 3 milles	2 1/2 milles	Bonne maison, sol argileux.	
Suc. feu V. Préfontaine	Albert Préfontaine	200	125	24 x 30	3		5,000	1/3 "			"	3 milles	1/2 mille	Bonnes bâtisses ainsi que le sol et eau.	
Thomas Fée	St-Bazile, Chamb. South Durham	150	100	"	2		4,000	1/2 "		5%	auto. 1915	2 1/2 milles	1/2 mille	Bonne maison, grange à être recouverte.	
Richard Dunn	"	100	80	"	2		4,000	1/2 "		6%	immédiate	2 1/2 milles	2 1/2 milles	Bonne maison, bonnes granges.	
F. N. Préfontaine	"	110	75	24 x 40	3		3,000	1/3 "		5%	"	2 milles	2 milles	Bonnes bâtisses.	
Relanger, Denis	Danby	75	50	"	3		2,000	1/3 "		8%	"	2/3 mille	1/2 mille	Bonnes bâtisses, une grange à recouvrir.	
Mme Fortunat Côté	South Durham	260	180	20 x 24	1						"			Terre en mauvais état aussi bâtisses.	
Suc. G. Forcier	Rév. M. St-Germain, Fr. Nicolet	250	150	24 x 30	3		5,000	1/2 comp.		6%	"	4 1/2 milles	3 milles	Bâtisses excellentes, sol, bonne eau.	
T. Préfontaine	Danby	500	"	"	grange 135 x 34		12,000	"	500 p. an	6%	"	4 milles	près 4 milles	Porcherie, 1000 érabes, 23 vaches, 21 moutons, etc.	
Aiz. Arseneau, fils d'Alc.	Ruisseau Leblanc, Co. Bonaventure	1	24 x 21			\$3.00 p. an	250	"	2 ans	s. int.	"	5 milles	5 milles	Cuisine 24 x 10, hangar 22 x 18.	
Aiz. Arseneau, fils d'Alc.	Ruisseau Leblanc, Co. Bonaventure	1	Tannerie			\$144. p. an	2,500	1/3 "	5 ans	s. int.	"	4 1/2 milles	4 1/2 milles	2 étages avec moteur et bouilloire.	
Emile Bureau	Lambton, Beauce	90	60	"	1		4,000				"	3 milles	3 milles		
Omer Bureau	"	100	60	"	1						"	1 mille	8 milles		
D. Bernier	Fabre	100	50	18 x 1	1						"	5 milles	5 milles	Terre grise et jaune.	
Ad. Lacombe	"	100	25	"	1						"	5 milles	5 milles	Terre haute et basse.	
Louis Venre	"	300	125	24 x 28	2						"	5 milles	5 milles	\$2,000 de roulant.	
Nap. Demers	"	100	60	16 x 20	1						"	1 1/2 mille	1 1/2 mille	\$1,000 environ de roulant.	
Jos. Manseau	"	100	25	20 x 24	1						"	4 arp.	3 milles	Roulant \$500.	
C. Bourdon	Ville-Marie	100	20	"	1						"	1 1/2 mille	1 1/2 mille		
Achil Verhelst	Fabre	100	20	"	1						"	1 1/2 mille	1 1/2 mille		
Joseph Lince	"	100	30	20 x 28	1						"	4 milles	4 milles		

N. B. — Prière de communiquer directement avec le propriétaire à l'adresse ci-dessus pour achat, loyer ou plus amples renseignements qui ne sauraient figurer ici faute d'espace.

**FERMES A VENDRE OU A LOUER DANS LES REGIONS DE COLONISATION ET LES ANCIENNES PAROISSES DE LA PROVINCE DE QUEBEC.**

N <sup>o</sup> du PROPRIETAIRE	Adresse postale	Superficie en acres	Etendue en culture	Maison et dimensions	Nombre de granges, écuries	Prix du loyer	Prix de vente	Comptant ou à termes	Termes pour balance	Avec ou sans intérêt	Possession Immédiate ou à date	Distance de l'Église	Distance du chemin de fer	REMARQUES Bâtisses, Sol, Eau, Roulant, etc.
Joseph Gauthier	Furnham			Bonne	2		4,000	à termes	à termes	intérêt	immédiate	¼ mille	¼ mille	
Dame L. Gaudraut	"			"	2		6,000	"	"	"	"	½ mille	½ mille	
Eusèbe Martelle	"			"	2		8,000	"	"	"	"	Ville		Aqueduc, lumière électrique.
James McQuellers	"			Passable	2		7,000	"	"	"	"	¾ mille		
Thomas McGoures	"			"	1		3,000	"	"	"	"	¾ mille	½ mille	
H. Choquette	"			Bois	3			"	"	"	"	3 milles		
F. X. Messier	"			"	4			"	"	"	"	5 milles		
Henri Patrl	"			"	3			"	"	"	"	1½ mille		
Delle C. Vallquette	"			Passable	3			"	"	"	"	½ mille		
Delle C. Vallquette	"			"	3			"	"	"	"	½ mille		
Delle C. Vallquette	"			"	3			"	"	"	"	½ mille		
J. Gagnon	"			"	3			"	"	"	"	1½ mille		
Pierre Paquette	"			"	3			"	"	"	"	½ mille		
J. Barabé	"			"	3			"	"	"	"	½ mille		
Mastai Boutilhier	"			"	3			"	"	"	"	½ mille		
C. Cooke	"			"	3			"	"	"	"	3 milles		
A. Giroux	"			"	3			"	"	"	"	3 milles		
Ed. Poulin	Compton	200		1	2			"	"	"	"	1½ mille		
John Manson	Waterville	100		1	1	8,000		"	"	"	"	½ mille	2 milles	Belle sucrerie, eau
Jos. White	"	100		1	1	4,000		"	"	"	"	3 milles	3 milles	"
W. Whitcomb	East Hatley	125		1	1	4,000		"	"	"	"	3 milles	3 milles	"
Lud. Denis	Compton	100		1	1	4,000		"	"	"	"	4 milles	3½ milles	"
Jean Gagnon	Martinville	110		1	1	2,000		"	"	"	"	4 milles	3½ milles	Jean Denis, propriétaire
Jérémie Guay	Compton	100		1	1	3,500		"	"	"	"	4 milles	6 milles	Jos. Gagnon, propriétaire
L. A. Huntingdon	Station	100		1	1	5,000		"	"	"	"	4 milles	4 milles	Belle sucrerie
Daly, Estate	Coaticook	200		1	1	3,500		"	"	"	"	4 milles	3½ milles	"
H. P. Bowen	Hillhurst	100		1	1	6,000		"	"	"	"	4 milles	4 milles	"
S. Pooock	Compton Station	100		1	1	3,500		"	"	"	"	4 milles	3 milles	"
J. B. Viena	Hillhurst	180		1	1	4,000		"	"	"	"	5½ milles	1 mille	"
Alp. Gilbert	Compton	100		1	1	8,000		"	"	"	"	3 milles	1 mille	Sucrerie.
A. Vallée	"	100		1	1	6,000		"	"	"	"	2 milles	1 mille	"
Jos. Vallée	"	100		1	1	5,000		"	"	"	"	3½ milles	3½ milles	"
Geo. A. Saultry	"	50		1	1	4,000		"	"	"	"	3½ milles	3½ milles	"
Maj. Rodrigue	"	2,000		1	1	6,000		"	"	"	"	3½ milles	1 mille	"
L. A. Brown	Moose River	125		1	1	1,800		"	"	"	"	Village	1 mille	"
Alf. Otis	Compton No 2	88		1	1	4,000	moit.com.	"	"	"	"	Village	1 mille	"
Nap. Bouscau	"	200		1	1	3,200	"	"	"	"	"	2 milles	3 milles	"
L. A. Crosby	"	200		1	1	8,000	"	"	"	"	"	2½ milles	3½ milles	Sucrerie établie.
D. V. B. Harron	Moose River	225		1	1	8,000	"	"	"	"	"	3 milles	4 milles	"
D. M. Dunn	Compton No 2	70		1	1	4,000	"	"	"	"	"	3 milles	4 milles	Belle sucrerie bien établie.
Priaby Young	"	110		1	1	1,500	"	"	"	"	"	1½ mille	2½ milles	"
Léonard Hébert	Martinville	140		1	1	3,500	"	"	"	"	"	4 milles	3 milles	"
Wesly Sherman	"	200		1	1	5,000	"	"	"	"	"	3 milles	4 milles	"
Charly Glidden	Compton No 1	275		1	1	6,000	"	"	"	"	"	4 milles	4 milles	"
Herbert Coates	"	100		1	1	7,000	"	"	"	"	"	1½ mille	4½ milles	"
A. P. Farewell	"	100		1	1	4,000	"	"	"	"	"	3 milles	4 milles	"
John Duckert	"	300		1	1	5,000	"	"	"	"	"	4 milles	5 milles	"
C. Lafond	"	100		1	1	2,000	"	"	"	"	"	3 milles	4 milles	"
Walter Brown	"	125		1	1	4,000	"	"	"	"	"	2½ milles	3½ milles	"
E. Cairn	"	100		1	1	4,500	"	"	"	"	"	4 milles	5 milles	"
Art. Young	"	115		1	1	3,000	"	"	"	"	"	3½ milles	4½ milles	"
J. A. McLary	Lennoxville	140		1	1	5,000	"	"	"	"	"	3½ milles	4½ milles	"
Mrs W. H. Doak	Hillhurst	110		1	1	25,000	"	"	"	"	"	4 milles	5 milles	"
Théodore Boudreau	Compton	160		briques	1	5,000		"	"	"	"	2½ milles	1 mille	Ferme démonstrative, bien beau terrain près de Hillhurst.
D. T. Brown	"	100		"	1	6,000		"	"	"	"	3 milles	4 milles	Beau verger, sucrerie bien établie.
Dme Jos. Bureau	Sherbrooke	200		"	1	5,000		"	"	"	"	2½ milles	4 milles	"
						8,000		"	"	"	"	2 milles	3 milles	Sucrerie située à Compton.

N. B.—Prière de communiquer directement avec le propriétaire à l'adresse ci-dessus pour achat, loyer ou plus amples renseignements qui ne sauraient figurer ici faute d'espace.

10

**FERMES A VENDRE OU A LOUER DANS LES REGIONS DE COLONISATION ET LES ANCIENNES PAROISSES DE LA PROVINCE DE QUEBEC.**

Non du PROPRIETAIRE	Adresse postale	Superficie en acres	Etendue en culture	Maison et dimensions	Nombre de granges, écuries	Prix du loyer	Prix de vente	Comptant ou à termes	Termes pour balance	Avec ou sans intérêt	Immédiate ou à date	Distance de l'Eglise	Distance du chemin de fer	REMARQUES
Dme Ph. Poulin	Compton	300												Bâtisses, Sol, Eau, Roulant, etc.
J. A. Rivard	"	300					9,000							
A. G. Snafford	"	150					18,000				immédiate	1 mille	2 milles	
Geo. H. Hartwell	Compton Station	160										1 1/4 mille	1 1/4 mille	Bâtisses neuves.
Dme Em. Carr	"	100					8,000							Silo, belle sucrerie, etc.
P. J. Bailey	"	100					7,000							
Dme Narcisse Beaudin	Coaticook	140				\$500	5,000					1 1/2 mille	2 1/2 milles	Sucrerie.
A. A. Merrill	Moose River	125					6,000					3 milles	2 1/2 milles	"
N. Vigeant	Coaticook	100					6,000					3 milles	2 milles	"
Dme Jos. Corbeil	"	100					2,000					3 milles	3 milles	"
John Hooper	Compton	160					4,000					4 milles	4 milles	"
Wm. Campbell	"	160					5,000					4 milles	4 milles	"
La. Langlais	St-Gédéon	160					6,000					4 milles	4 milles	"
W. Simard	"	200	144	1	1		6,000					4 milles	3 1/2 milles	Terrain à Compton.
La. Gagnon	"	175	175	3	1		20,000	à int.		5%	à demande	3/4 mille	2 milles	2 milles Eau terrain.
Jos. Boily	"	150	135	1	2		30,000			6%	"	1/2 mille	2 milles	2 milles Sucrerie et bien bâtie.
Octave Belley	"	70	60	1	1		18,000			6%	"	3/4 mille	1/2 mille	Bonnes, argile, aqueduc, roulant considérable.
Geo. Boily	"	100	50	1	1		9,000	1/3	1/3	5%	"	2/3 mille	1 1/3 mille	Bonnes, argile, aqueduc, bonne valeur.
Jos. Laplante	"	80	70	1	1		5,000	1/8	1/4	5%	"	1/2 mille	3/4 mille	Très bonnes, argile, aqueduc, bonne valeur.
Narcisse Chouinard	"	80	60	1	1		8,000	1/4	1/8	5%	"	5 milles	5 milles	Bonnes, argile, puits, peu considérable.
Philippe Savard	"	75	45	1	1		9,000	1/4	1/4	5%	"	1/3 mille	2/3 mille	Bonnes, argile, aqueduc, peu considérable.
Denis Neveu	"	200	75	1	1		5,000	1/8	1/8	5%	"	7/8 mille	1 1/8 mille	Bonnes, argile, aqueduc, peu considérable.
Didier Belley	"	50	50	1	1		5,000	1/8	1/8	5%	"	3 1/2 milles	3 1/2 milles	Assez bonnes, argile, aqueduc, peu considérable.
Basile Boily	"	200	100	1	1		6,000	1/4	1/8	5%	"	4 milles	5 milles	Assez bonnes, argile, aqueduc, peu considérable.
Jos. St-Germain	St-Wenceslas	180	180	1	1		8,000	1/4	1/8	5%	"	2 milles	2 milles	Assez bonnes, argile, aqueduc, peu considérable.
Albert Yachon	Aston Station	225	150	66 x 28	2		12,000	1/4	1/8	4%	"	5 milles	6 milles	Assez bonnes, argile, puits, peu considérable.
Albert Yachon	Aston Station	84	84	28 x 32	2		1,000	comptant				1 1/2 mille	1/8 mille	Assez bonnes, argile, aqueduc, peu considérable.
Alph. Gonzeville	Blondin	240	120	28 x 30	2		4,500	à gré				100 pds	2 milles	Hôtel à vendre, aqueduc.
H. Himbeault	Woburn	80	20	16 x 20	2		4,500	à gré		intérêts		3 milles	1 1/2 mille	Bonne terre.
Cha. Cyr.	"	80	10				3,000	3,000	\$200 par an	5%		1 mille	5 arp.	Sur le St-Maurice.
Iraël Cyr.	"	80	20								immédiate	4 milles	18 milles	
Honoré Cyr.	"	80	20									4 milles	18 milles	Sol rocheux, bonne can.
W. Tétrault	"	80	10									4 milles	18 milles	Propriétaires absents.
Art. Raymond	"	80	10									4 milles	18 milles	"
R. Gagnard	"	100										2 milles	18 milles	"
Jos. Morin	"	100										2 milles	18 milles	"
R. Poulin	"	100	10		1							4 milles	18 milles	"
E. Dubrûle	"	100	10		2							2 milles	18 milles	"
Almè Socquet	"	100	6									4 milles	18 milles	"
Art. Noël	"	100	20	22 x 26	2		200					3 milles	18 milles	"
J. Bt. Leblanc	Carleton	100	18	15 x 20	1							1 mille	18 milles	"
H. Chénard	St-Roch des Aulnaies	145	75	1-26 x 30	1							3 milles	18 milles	"
Odilon Pelletier	"	100	80	55 x 40	1		3,000	comptant				2 milles	18 milles	"
N. H.—Prière de co	"	250	175	35 x 40	2		9,000	à termes				1 1/2 mille	18 milles	"

niquer directement avec le propriétaire à l'adresse ci-dessus pour achat, loyer ou plus amples renseignements qui ne sauraient figurer ici faute d'espace.

## FERMES A VENDRE OU A LOUER DANS LES REGIONS DE COLONISATION ET LES ANCIENNES PAROISSES DE LA PROVINCE DE QUEBEC.

Nom du PROPRIETAIRE	Adresse postale	Superficie en acres	Etendue en culture	Maison et dimensions	Nombre de granges, écuries	Prix du loyer	Prix de vente	Comptant ou à termes	Termes pour balance	Avec ou sans intérêt	Immédiate ou à date	Distance de l'Eglise	Distance du chemin de fer	REMARQUES Bâtisses, Sol, Eau, Roulant, etc.
Théophile Tardif	St-Roch des Aulnaies	100	90	25 x 30	1		3,000	comptant		intérêts	immédiate	1 mille	3 1/4 milles	Terre forte, aqueduc.
Pierre D'Eschene	"	100	90	35 x 40	1		4,000	"		"	"	1/4 mille	4 milles	Bonnes bâtisses, bonne eau.
Joseph Fournier	"	100	75	35 x 40	1		2,500	"		"	"	1 mille	4 milles	" " " "
Achille Lizotte	"	100	90	35 x 40	1		4,000	"		"	"	4 milles	6 milles	" " " "
H. Williams	Knowlton	250	100	20 x 24	2			"		"	"	2 milles	4 milles	" " " "
H. Williams	"	100	50	20 x 30	1			"		"	"	2 milles	4 milles	" " " "
H. Williams	"	100	25	20 x 24	1			"		"	"	2 milles	4 milles	" " " "
F.-X. Samson	Montréal	200	100	20 x 24	3		5,000	"		"	"	9 arp.	4 milles	" " " "
M. Clarke	St-Et. de Bolton	25	10	18 x 20	1			"		"	"	9 arp.	4 milles	" " " "
Frs. Dussault	St-Wenceslas	65	50	26 x 28	1		3,200	500	\$200 par an	5%	"	1 arp.	4 milles	Bonne terre.
Fred. Leclerc	1 <sup>er</sup> Jugue	2		25 x 30	1									
Lucien Garault	St-Jacques P' Achigan	11	90	20 x 26	1		12,000	à termes			mai proc.	6 arp.	1 mille	Bonne maison.
Ve C. St-Germain	"	10	18	22 x 28	2		15,000	"	3 ans	5%	dans un an	2 1/2 milles	8 milles	L'eau dans la maison, etc.
P'bl. Lachapelle	"	90	80	24 x 26	3		9,000	"		5%	immédiate	2 milles	6 milles	" " " "
Miss M. Brown	St-Carysostoms	165	100	24 x 26	5		5,500	2,000	à volonté	6%	dans un an	2 milles	8 milles	Avec ou sans le roulant.
Miss Annie Brown	"	170	90	24 x 28	4		5,000	1,500	"	6%	1 nov./15	2 milles		1 Puits et 2 sources.
D. B. Ritchie	"	163	150	36 x 40	7		15,000	6,000	"	6%	"	2 milles		3 " 1 "
Herm. Leclair	"	100	70	24 x 28	4		2,300	800	"	6%	"	1/4 mille		3 " " "
R. S. Brown	"	200	120	26 x 32	6		4,800	2,000	"	6%	"	1/2 mille		1 " " "
Jos. U. Beauchêne	Béancourt	175	160	28 x 32	4	2	\$250	8,000	comptant		1915 ou 16	2 milles	3 1/2 milles	Avec un bon roulant.
Achille Dumont	"	60	50	28 x 30	2	1	150	4,000	"		immédiate	3 milles	2 milles	Sans roulant.
Vve Ad. Michel	"	60	50	26 x 28	1	1	150	3,500	"		"	3 milles	2 milles	" " " "
Elzcar Riel	St-Christine	80	50	22 x 24	1	1		3,000	Partie	\$100 p'an	av. int.	6 arp.	5 1/2 milles	Terre nue.
Nap. Lacroix	"	60	30	22 x 24	1	1		1,200	"	"	"	3 milles	6 milles	" " " "
Félix Grief	"	60	45	24 x 26	1	1		4,000	1/2 comp.	"	"	4 arp.	5 1/2 milles	" " " "
Jos. Paradis	"	150	140	20 x 20	2	1		4,000	à termes	"	à date	2 milles	3 1/2 milles	2 très bonnes maisons.
				28 x 30							immédiate			
Her. Robichaud	St-Cha de Caplan	120	100	30 x 24	1		5,000	comptant			"	1 mille	1 mille	
Her. Robichaud	"	50	bolsée				100	"			"	3 milles	3 milles	Bois de chauffage, 3ième rang.
J. E. Vallée	Beauport	100	25				2,000	\$500		5%	"	2 milles	10 arp.	" " " "
J. E. Vallée	"	75	75	40 x 25	3		15,000	comptant			"			
Louis Corriveau	Montmagny	1/2 arp.		1 maison	1		900	"			"	12 arp.	10 arp.	Terre à bois, roulant, etc.
Pierre Bergeron	St-Octave Desquet	90	10		1		700	"			"	2 milles	1/4 mille	Maison neu.
Pierre Bergeron	"			26 x 32			400	"			"	2 1/2 milles	2 1/2 milles	" " " "
Alfred Lemay	"	135	80	28 x 26	2		4,500	"			"	20 arp.	20 arp.	" " " "
Landry Charat	"	120	60	30 x 25	1		4,000	"			"	1 1/2 mille	1 1/2 mille	roulant, \$1,000.00.
Pierre Roy	"	360	5				1,200	"			"	15 arp.	15 arp.	" \$1,200.00.
Odilon Poulin	"			28 x 30	1		1,000	"			"	2 1/2 milles	2 1/2 milles	" " " "
Ferdinand Poulin	"	300					2,000	"			"	2 arp.	2 arp.	" " " "
Alphonse Perras	"			30 x 45			5,500	"			"	1 mille	1 mille	" " " "
Alphonse Poulin	Desquet	300	100	24 x 36			18,000	"			"	1 arp.	1 arp.	" \$1200.00.
T. Bouchard	Roxton Falls	120	60		1	1	2,000				av. int.	3 arp.	3 arp.	Ronise à voiture, grange.
E. l'Heureux	"	120	40		1	1	3,000	700			"	3 1/2 milles	3 1/2 milles	" " " "
E. Blanchette	"	100	100		1	1	4,500				"	3 1/2 milles	3 1/2 milles	Avec roulant, etc.
Danae V. L. Bernier	"	120	120		1	2	5,000	2,000			"	2 milles	2 milles	Terre nue.
A. Maurice	"	75	70		1	1	4,200	1,500			"	2 milles	2 milles	Avec roulant.
E. Boucher	"	100	60		2	2					"	1 1/2 mille	1 1/2 mille	" " " "
L. Favreau	"	150	100		1	3	7,500	2,000			"	2 milles	2 milles	" " " "
Eug. Létourneau	St-Pierre	140	130	32 x 31	1		9,000	4,000	200	5%	immédiate	5 milles	5 milles	" " " "
	Rivière du Sud											3 milles	1 1/2 milles	Bonne terre, bonne eau, etc.
Lud. Talbot	"			28 x 30	2		750	comptant			"	12 milles	6 milles	Bâtisse à 2 étages.
Jos. Samson	"			23 x 25	20 x 30		600	"			"	1 1/4 mille	200 pds	" confortable.
Vve Aug. Gagné	"	64	60	28 x 30	1		6,000	5,000	200	5%	"	1 1/2 mille	7 arp.	Gros raulant, bonne maison.
Alph. Proulx	"	86	84	35 x 32	1		10,000	5,000	200	5%	1 m. ap. v.	1 1/2 mille	6 arp.	Bâtisses toutes neuves.
Timothé Coudé	St-Felicien	150	100	30 pda	2						immédiate	2 milles	17 milles	Bonnes bâtisses, eau.

N. B.—Prière de communiquer directement avec le propriétaire à l'adresse ci-dessus pour achat, loyer ou plus amples renseignements qui ne sauraient figurer ici faute d'espace.

12

FERMES A VENDRE OU A LOUER DANS LES REGIONS DE COLONISATION ET LES ANCIENNES PARISSSES DE LA PROVINCE DE QUEBEC.

Nom du PROPRIETAIRE	Adresse postale	Superficie en acres	Etendue en culture	Maison et dimensions	Nombre de granges, écuries	Prix du loyer	Prix de vente	Comptant ou à termes	Termes pour balance	Avec ou sans intérêt	Immédiate ou à date	Distance de l'église	Distance du chemin de fer	REMARQUES		
Chs. Potvin	St-Félicien	100	80	30 pda	1						Immédiate	2 1/2 milles	17 milles	Bonnes bâtisses, eau.		
Thos. Tremblay	"	203	75	25 " " "	1						"	3 milles	17 milles	"		
Rosario Tremblay	"	200	125	30 " " "	1						"	2 milles	17 milles	Bâtisses neuves, eau.		
Edmond Tremblay	"	50	50	30 " " "	1						"	village		Au village, aqueduc.		
Jos. Bouchard	"	100	10	22 " " "	1						"			Terre peu en culture.		
Jos. Bouchard	"	150	60	22 " " "	1						"			"		
Johnny Gagnon	"	200	50	" " "	1						"			"		
Olivar Rivard	"	100	80	25 " " "	1						"			"		
Olivier Savard	"	100	75	30 " " "	1						"			"		
Alfred Brassard	"	100	75	25 " " "	1						"			"		
Jos. St-Pierre	"	150	60	" " "	1						"			"		
Céphas Lamarche	Mascouche	150	60	" " "	2						"			Terre peu en culture		
Henri Dumais	"	6	5 1/2	20 x 20	4		2,000	400		a. int.	"			Bien bâtie, aqueduc.		
Alphonse Marlen	"	65	45	20 x 22	6	180	2,800			"	"			"		
Philippe Harnois	"	125	123	18 x 22	5	250	6,000			"	"			"		
Noé Corbell	"	45	44	19 x 21	5		10,000			"	"			"		
Hormidas Longpré	"	75	70	20 x 25	6	300	5,000			"	"		1 1/2 mille	Eau de ruisseau.		
Rodrigue Lachapelle	"	100	100	25 x 18	8	300	8,000			"	"		5 acres	" puits.		
Hormidas Dansereau	"	128	60	25 x 20	8	350	7,000			"	"		2 acres	" source.		
A. Lapierre	"	65	55	20 x 20	6	355	10,000			"	"		5 acres	" source.		
J. Maher	"	150	150	20 x 20	6		5,500			"	"		6 acres	" source.		
P. Maher	"	100	78	25 x 20	5		10,000			"	"		5 acres	" r. vière.		
J. P. Gendreau	"	125	85	23 x 22	6		8,000			"	"		2 milles	" aqueduc.		
J. Bte Desormiers	"	120	60	20 x 21	5		6,000			"	"		1 1/2 mille	" puits.		
Georges Lamarche	"	130	125	25 x 23	8		7,500			"	"		2 1/2 milles	" puits.		
Jules Renaud	"	70	45	20 x 23	8		10,000			"	"		2 milles	" puits.		
J. Bte Archambault	"	120	100	25 x 20	7		7,000			"	"		2 milles	" puits.		
Hippolyte Boichard	St-Léon-le-Grand	128	100	30 x 22	8		7,000			"	"		1 1/2 mille	" aqueduc.		
		59	50	24 x 24	9		12,000			"	"		2 1/2 milles	" puits.		
Arville Lagacé	"	100	15	2 étages	120 x 35		5,000	3,000	a 200	"	l'automne		3 milles	" source.		
Adéard Guay	"	100	8	18 x 22	30 x 25				par an	"	Immédiate		2 arp.	" sources.		
Adéard Guay	"	100	8	14 x 25		600			100	"	"		6 milles	Avec tout le roulant.		
Thimothée Guimond	"	100	12	20 x 25		300			100	"	"		1 1/2 mille	Sans roulant.		
Joseph Noël	"	66	45	25 x 30	65 x 30	300			100	"	"		2 1/4 milles	"		
Zénon Magau	St-Julienne	86	45	22 x 24	80 x 35	3,500			150	"	"		2 1/2 milles	"		
		100	100	28 x 28	5	3,500			200	"	"		1 mille	"		
Adrien Picard	"	100	28	28 x 28		7,000		3,000		av. int.	1015		3 milles	3 1/4 milles	Avec roulant.	
Emile Brouillet	"	42	30	20 x 20	2		1,400	600		"	au 1er mai		2 milles	1 mille	Bonne terre grise, sous-sol en glaise.	
Alexandre Bivest	"	200	100	24 x 26	3		4,000	comptant		6%	Immédiate		4 milles	1 mille	Terre jaune et sablonneuse.	
Ulric Payette	"	8	6	22 x 22	2		1,200			a. int.	"		8 arp.	1 mille	Sablonneuse.	
Emile Ethier	"	100	80	28 x 26	6		2,000			"	"		3 milles	4 milles	Jaune et sablonneuse.	
Cyprien Lalale	St-Marguerite	300	100	26 x 28	5		5,000			"	"		2 milles	3 milles	Jaune et sablonneuse.	
	Co. de Terrebonne	450	75	25 x 30	2	100	3,000	1,000	150	"	"		5 milles	5 milles	"	
Lorenzo Lalale	"	250	50	32 x 25	55 x 30					"	"		5 milles	6 milles	Sol sablonneux et eau en quantité.	
Albert Montte	"	150	40	20 x 24	32 x 30	75	1,200	500	100	av. int.	"		5 milles	5 milles	"	
Alfred Miron	"	100	50	20 x 30	30 x 30	50	1,000	300	100	a. int.	"		5 milles	5 milles	"	
François Labonté	"	200	100	24 x 28	35 x 30	75	1,000	500	100	"	"		4 milles	5 milles	"	
Fabien Desroches	"	200	100	28 x 30	30 x 30	50	500	200	100	"	"		4 milles	5 milles	"	
Joseph Maille, fils	"	100	50	20 x 24	30 x 40	100	1,200	500	100	"	"		4 milles	5 milles	"	
Arthur Poltevin	"	200	75	20 x 24	1	25	200	100	50	"	au 1er mai		4 milles	7 milles	"	
Fortunat Beauchamp	St-Adèle	100	50	24 x 26	1	50	500	200	50	"	Immédiate		5 milles	6 milles	"	
Joseph Beauchamp	St-Marguerite	100	75	24 x 26	1	50	600	300	50	"	"		4 milles	6 milles	"	
Alcide Deloges	Village Place 1			2 étages			1,200	comptant		"	"		1 mille	3 milles	"	
				40 x 24						"	"		dans vil.	4 milles	"	
Raoul Darnat	De Ferrot Sud	240	200	2 étages	2	2	500	550	100	"	au 1er mai		15 mars	2 1/2 milles	4 1/2 milles	Eau dans toutes les bâtisses par un moulin à vent.

N. B.—Prière de communiquer directement avec le propriétaire à l'adresse ci-dessus pour achat, loyer ou plus amples renseignements qui ne sauraient figurer ici faute d'espace.

PERMES A VENDRE OU A LOUER DANS LES REGIONS DE COLONISATION ET LES ANCIENNES PAROISSES DE LA PROVINCE DE QUEBEC.

Nom du PROPRIETAIRE	Adresse postale	Superficie en acres	Etendue en culture	Maison et dimensions	Nombre de granges, écuries	Prix du loyer	Prix de vente	Comptant ou à termes	Termes pour balance	Avec ou sans intérêt	Immédiate ou à date	Distance de l'Eglise	Distance du chemin de fer	REMARQUES
Damase Sabourin	Rigaud	175	135	30 x 28	2 2		15,000	comptant	\$5,000	av. int.	Immédiate	5 milles	5 milles	Bâtisse 1ère classe, eau dans maison, écurie et étable.
L. J. M. Caevrier	"	95	92		1	30 x 30	8,000		3,000	"	"	1 1/2 mille	1 1/4 mille	Terre forte et partie terre grise. Prix à fixer avec propriétaire.
Alex. Cyr	St-Moise Station	8	8	23 x 20	1							3 arp.	1 mille	" " " "
Preston Taylor	Rivière Bonaventure	4	2	25 x 50	1		225	part. com.	balance à terme	"	"	2 milles	1 mille	Pour sol et bonne eau
James Fallow	New Richmond	20								"	"	4 milles	1 mille	" "
Alf. Query	Black Capes, P. Q.	150	25	12 x 20 22 x 35 22 x 24	1		1,000	"	"	"	"	2 milles	5 milles	" "
J. C. Berthelot	New Richmond	30	10		1	\$5.00 mois.	400	"	"	"	"	5 milles	4 milles	Très bien boisée en bois de pulpe et billots.
J. P. Gauthier	"	50	6				300	"	"	"	"	7 milles	4 milles	Très bien boisée en bois de pulpe et billots.
Sandy Campbell	Black Capes	100	25	22 x 28	1			"	"	"	Immédiate	4 milles	4 milles	S'adresser au propriétaire pour condition.
Jack Burton	Rivière Caplan	65	40	23 x 24	1					"	"	3 milles	1/2 mille	Tout en bon ordre.
Alden McMaster	Black Capes	10	10	26 x 30	1		900	comptant	"	"	"	3 milles	3 milles	De l'eau en quantité.
Arthur Bélanger	Cap St-Ignace			30 x 50	18 x 20	\$5.00	\$ 500	"	"	"	"	3 milles	3 milles	Terre ferme.
Arthur Bélanger	"			32 x 30		5.00	500	"	"	"	"	3 milles	3 milles	Tout près du fleuve St-Laurent.
Arthur Bélanger	"			20 x 50		5.00	500	"	"	"	"	5 arp.	5 arp.	Aqueduc, 2 étages, maison neuve.
Marcel Landry	"			28 x 30	20 x 20	5.00	500	"	"	"	"	8 arp.	3/4 mille	L'eau en quantité dans la maison avec pompe.
Dominique Bernier	"			30 x 30	24 x 20	5.00	300	"	"	"	"	3 arp.	1/2 mille	L'eau de l'aqueduc, bain, Aqueduc, cabinets, bain, jardin, cuisine avec maison, de 18 x 20.
Onésime Bernier	"			30 x 30	20 x 20		1,100	"	"	"	"	1/2 mille	3/4 mille	Bon terrain, eau dans la maison.
Veuve Gendron	"			32 x 30			1,500	"	"	"	"	1 mille	1 1/2 mille	Bon terrain, belle vue, Maison avec magasin bien fini.
Almé Poltras	"			26 x 28			800	"	"	"	"	1/2 mille	1/2 mille	Bon terrain, eau dans la maison.
Xavier Picard	"			28 x 28			800	"	"	"	"	1 mille	1 1/2 mille	Bon terrain, belle vue, Maison avec magasin bien fini.
Ludovic Talbot	"	2 1/2	2 1/2	40 x 30	50 x 25		2,500	"	"	"	"	1/2 mille	1 mille	Bon terrain, eau dans la maison.
Adelard Hyppolite Guimont	"	6	6	22 x 40	22 x 46		1,000	"	"	"	"	1/2 mille	1 mille	Il y a encore 2 arpents en superflue.
Phildine Bernier	"	2 1/2	2 1/2	28 x 28	40 x 20	8.00	1,800	à termes	"	"	"	1 1/2 mille	1/2 mille	Voisin d'une manufacture de lainage.
Fortunat Ouellette	"			40 x 30	26 x 24	8.00	1,800	"	"	"	"	1 mille	1 1/2 mille	Près du fleuve, boutique de forge.
Fortunat Ouellette	"			20 x 24		2.00	400	"	"	"	"	1 mille	1 1/2 mille	Bonne maison, près du fleuve.
Cléophas Abraham Gagnon	"			22 x 20		2.00	400	"	"	"	"	2 milles	2 1/2 milles	Bonne maison chaude.
Albert Lemieux	"			25 x 25		2.00	500	"	"	"	"	1 1/2 mille	1 1/2 mille	Boutique de forge, l'eau dans la maison.
Onésime Côté	Cap St-Ignace	155	120	30 x 30	1 - 130 x 26		\$9,000	\$5,000	d'ici 5 ans	4%	"	1 1/2 mille	2 milles	Avec le roulant, il y a de l'éralde pour 2 sucreries.
Olivier Boulet	"			22 x 28		36.00			\$36.00 p. année	4%	"	1/2 mille	4 arp.	Beaucoup d'eau.
Wilfrid Ringnette	"			24 x 26	1 - 22 x 35	3.00	800	comptant	36.00 p. année	5%	"	2 milles	2 1/2 milles	Deux étages finis, premier rang.
Arthur Bernier	"			24 x 28	20 x 26	3.00		"	36.00 p. année	5%	"	1/2 mille	1 mille	"
Charles Bernier	"			31 x 28			1,600	"	"	"	"	6 arp.	6 arp.	Deux étages finis, bonne eau en quantité, au village.
Jos. Bernier	"			50 x 40	40 x 30		1,500	"	"	"	"	1/2 mille	3 arp.	3 étages, bonne eau au magasin.
Cléophas Marola	"			22 x 21	20 x 19	3.00	700	"	"	"	"	1/2 mille	4 arp.	Bonne eau, tout en bon ordre.
Auguste Poltras	"			30 x 28	24 x 12		400	"	"	"	"	2 milles	2 1/2 milles	L'eau en quantité.
Elséar Dion	"	36	36	Cuisine 15 x 18 27 x 28	70 x 28		3,500	"	"	"	"	2 milles	2 1/2 milles	Maison 3 étages, bien fin, eau en quantité.

N. B.—Prière de communiquer directement avec le propriétaire à l'adresse ci-dessus pour achat, loyer ou plus amples renseignements qui ne sauraient figurer ici faute d'espace.



14

**FERMES A VENDRE OU A LOUER DANS LES REGIONS DE COLONISATION ET LES ANCIENNES PAROISSES DE LA PROVINCE DE QUEBEC.**

Nom du PROPRIETAIRE	Adresse postale	Superficie en acres	Etendue en culture	Maison et dimensions	Nombre de granges, écuries	Prix du loyer	Prix de vente	Comptant ou à terme	Termes pour balance	Avec ou sans intérêt	Immédiate ou à date	Distance de l'Eglise	Distance du chemin de fer	REMARQUES
William Terrien	Cap St-Ignace			18 x 16		banjar		comptant						Bâtisses, Sol, Eau, Roulant, etc.
Amélie Guinont	"			22 x 22		12 x 21	200				Immédiate	2 milles 1/2 mille		Avec bas côté 12 x 18.
Jos. Bernisou	"			20 x 26		30 x 20	500							
Mlle veuve L. Caron	Co. Plalet			30 x 25			950			5%		3 milles 2 1/2 milles		Maison avec cuisine, bien finie.
Thomy Bernier	Anse-à-Gilles			25 x 40			400			5%		1/2 mille	1 arp.	Maison 2 étages bien finie, eau.
Thomy Bernier	St-Apolline	68	50	25 x 25		85 x 28	3,000	2,000	3 ans			3 milles 3 1/2 milles	3 milles 6 milles	
Emile Boulet	Cap St-Ignace			29 x 30		40 x 30						10 minutes		Terre et deux granges, four en brique, l'eau dans les bâtisses.
Camille Bernier	"			28 x 29		20 x 24	5,000	900	comptant			1/2 mille	1/2 mille	Maison neuve, bon terrain.
Onésime Courchesne	Chicot, Co. Berthier	63	63	28 x 30	1		80,000		comptant			1/2 mille	1/2 mille	Il y a toutes les commodités, eau due privé.
Art. Sylvestre	"	60	60	23 x 26	1		11,000					1 mille	1/2 mille	Bâtisses très bonnes, ami et eau excellent.
Aug. Sylvestre	"	56	56	26 x 28	1		10,000					1 1/2 mille	1/2 mille	Bâtisses très bonnes, sol et eau excellent.
Pierre Treant	Kato-Vale	70	25	19 x 20			\$2,000	comptant				1/2 mille	1/2 mille	Bâtisses très bonnes, sol et eau excellent.
Stanislas Hamel	"	150	100	20 x 21	1	40 x 55	3,500					3 milles	4 milles	Avec outillage de ferme.
Alexandre Leblanc	"	90	65	16 x 30	2	1	2,300					2 milles	5 milles	\$4,500 av. e roulant.
Joseph Leblanc	Mont Carmel	90	50	24 x 28	2	1	9,000					2 1/2 milles	4 1/2 milles	La ferme a été.
Michel DaBecc	Valemont	117	100	30 x 24	3		1,500		à terme par an \$200	5%		1 mille	8 milles	Très bonne terre, eau sur la ferme.
Joseph Lambert	St-Louis, Rich.	210	140	22 x 28	2		5,500	1,500		5%		65 milles	65 milles	Sol argileux, sucrerie sur la ferme.
Moise Boudrault	"	80	80	1	3		5,500	2,000		5%		60 milles	60 milles	Bois de charpente, sucrerie avec outillage.
Frs. Boudreau	"	80	80	1	2		3,500	1,500		5%		4 milles	50 milles	Très bien bâtie, bonne eau, etc.
Alex. Richard	"	88	88	1	2		5,000	1,000		5%		10 milles	15 milles	Très bien bâtie, bonne eau, etc.
A. Grandmison	St-Agathe	130	75	18 x 22	2		800	200	à gré	5%		42 milles	62 milles	Très bien bâtie.
Z. Chaffoux	"	100	60		2		600	100				6 milles	4 milles	Bonne eau, vieille bâtisse.
Louis Champagne	"	100	70	22 x 24	3		800	200			au 1 mai			Canton Howard.
A. Massie	St-Adolphe	73	50	30 x 24	1		2,000	500			Immédiate			
A. Déjardins	"	100	60	24 x 24	2		1,500	500						
G. Corbell	"	100	40	32 x 36	1		1,000	500						
Massicotte et Côté	Montréal	110	30	22 x 30	2		1,000	1,000						
Ferdinand Roy, fils	St-Adolphe	100	15	22 x 30	2		300	50	\$25 p. an			2 milles	0 milles	Bâtisses neuves, rang 5, No 2.
C. Truett	"	100	25	22 x 30	2		1,000	200				1 mille	6 milles	Bien située pour vilkigature.
Navier Beland	Montréal	300	75	22 x 24	2		600	200				3 milles	9 milles	Nos 16 et 17, rang 5.
A. Chartron	St-Adolphe	100	100	24 x 30	2		800	400				3 milles	11 milles	No 10, rang 7, sans bâtisse.
A. Goyer	"			24 x 24								1 mille	9 milles	No 2, rang 7.
D. Forget	"			30 x 35								3 milles	5 milles	
A. Bellefleur	"			24 x 24	2		800	500				3 milles	8 milles	On à louer, \$15 par mois.
M. Ferry	Montréal	30 x 80		24 x 24			2,100	1,500						
Rodrigue Léonard	St-Adolphe	200	100	24 x 30			1,000	500						
Césaire Delouis	St-Sylvestre	100	25	22 x 22	1		2,500							
Joseph Doucet	"	126	50	20 x 28	1		400	100						
Omer Gaudet	"	63	25	20 x 28	2		1,000	comptant				4 milles	4 milles	Nos 16 et 17, rang 9.
Joseph Leblanc	"	252	160	26 x 28	4		1,500					3 milles	5 milles	Bonne bâtisse, roulant, eau.
Joseph L. Janelle	"	126	40	26 x 28	1		7,000					2 1/2 milles	4 milles	Pax de roulant.
Thomas Guilmet	Cap St-Ignace	100	100				2,000					5 milles	5 milles	Gros roulant, bonne terre.
Jos. Gingras	Kato-Vale, P. Q.	85	8			\$125 p. an						1 mille	1 mille	Petit roulant, eau, bonne terre.
Gro. Longpré	"	75				2,500					Immédiate	21 arp	1 mille	Trois fabriques de beurre à vendre.

N. B.—Prière de communiquer directement avec le propriétaire à l'adresse ci-dessus pour achat, loyer ou plus amples renseignements qui ne sauraient figurer ici faute d'espace.

## FERMES A VENDRE OU A LOUER DANS LES REGIONS DE COLONISATION ET LES ANCIENNES PARROISSES DE LA PROVINCE DE QUEBEC.

Nom du PROPRIETAIRE	Adresse postale	Superficie en acres	Etendue en culture	Maison et dimensions	Nombre de granges-écuries	Prix du loyer	Prix de vente	Comptant ou à termes	Termes pour balance	Avec ou sans intérêt	Immédiate ou à date	Distance de l'Eglise	Distance du chemin de fer	REMARQUES
D. Panneton	R. P. 511 Sherbroke, P. Q.	101	83	50 x 35	5	14,000	4,000	à volonté	2,000 par an	incl.	Immédiate	1 mille	1 1/2 mille	Gras roulant, 2 sources, 2 chevaux, 8 vaches, 100 poules.
P. Méthot	St-Ché	280	25		1	700					"	5 1/2 milles	14 arp.	Pas de maison, pourrait en construire un bon marché.
Jos. G. de Toumancourt	N. D. Pierreville	225	165	2 ra.	4	960	16,000	comptant	1,000 par an	0%	"			Roulant de cette ferme à vendre pour \$4000.
Ch. Buck	Buckingham	236	45		1		2,000	1/2 compt.	4 ans p. bal.	5%	"	0 milles	6 milles	Bonne eau, chemin public ou privé.
Jos. G. Huot	Sta. Chaulière	90	00		1 h. 2 gr.		35,000	comptant			"	4 milles	15 arp.	Bonne eau, à 15 arpents des moulins à scie.
Fr. Vallère	St-Etienne	80	25	12 x 25			800				"	2 milles	4 milles	Bonne eau, bois de chauffage.
Jos. Létourneau	St-Constant	100	100	20 x 28	2		2				au prin-temps/15	600 pds	300 pl.	Terre grise argileuse, à froment, grain et légumes.
Gonzague Laflamme	St-Lazare	120	110	28 x 30	2	net 150	3,000	1,000		5%	Immédiate	3 milles	0 milles	Grande neuve de 80 x 40, eau dans les bâtisses, pas de roulant.
Gonzague Laflamme	Cte Bellechasse	48	40	26 x 40	2	net 75	1,800	moitié		5%	au 1 mai	150 pds	12 milles	
J. Gravel	East Broughton	60												Conditions de vente à débattre. Il y a beaucoup de fermes à vendre, presque toutes bâties de maison et grange, avec roulant ou sans roulant.
E. Rodier	"	60												
C. Gravel	"	40												
J. Paré	"	60												
J. Lessard	"	140												
A. Jacques	"	100												
A. Lapointe	"	100												
A. Beaulieu	"	200												
E. Trépanier	"	60												
Léon Plouffe, père	Lac des Fources	236	00	25 x 22	2		3,000	1,500		6%		2 milles	4 milles	
Frédéric Davila	"	200	40	10 x 20	2		850	comptant				6 milles	10 milles	Bonne terre jaune avec belle arriere.
Honorius Forget	"	400	80	24 x 22	2		1,800	900		6%		4 milles	8 milles	Bonne terre facile à travailler.
Joseph Forget, père	"	160	5	24 x 22	2		200	comptant				4 milles	3 milles	Terre de bois franc.
Vital Balthazar	East L. Anbridge	200	150	24 x 30	2	3	8,000	3,000	250	5%	Immédiate	4 1/2 milles	6 1/2 milles	Bonnes bâtisses, bonne eau, terrain bonne qualité.
Arthur Bouchard	Meigs Corner	200	100	2 maisons	3		2,000	4,000	200	5%	"	3 milles	3 milles	Bonnes bâtisses, bonne eau, terrain graveleux.
Thomas Shephard	Frelighsburg	125	60	maison en pierre	1	1	3,500	2,000	110	5%	"	2 1/2 milles	2 1/2 milles	Bonnes bâtisses, bonne eau, tout le roulant, 16 vaches à lait.
E. E. Spencer	"	90	40	1	1	1	2,000	1,000	50	5%	"	2 1/2 milles	2 1/2 milles	Bonnes bâtisses, bonne eau, pas de roulant.
Florance Lee	"	200	75	1 grange	1		6,000	2,000	200	5%	"	2 milles	2 milles	Assez bonne eau, 20 vaches à lait, tout le roulant.
Th. Brown	"	150	75	1	1		3,500	1,500	100	5%	"	2 1/2 milles	2 1/2 milles	Bonnes bâtisses, bonne eau et terre bonne qualité.
Horace Blinn	"	200	100	1	3		2,500	3,000	200	5%	"	3 1/2 milles	3 1/2 milles	Bonnes bâtisses, bonne eau et bon terrain, 28 vaches à lait et tout le roulant.
Edouard Shephard	"	200	125	1	1		10,000	4,000	500	5%	"	1 1/2 mille	1 1/2 mille	Bonnes bâtisses et bonne eau, 40 vaches à lait et tout le roulant.
Thomas Whitman	Richford	150	60	1	2		5,000	2,000	200	6%	"	2 milles	2 milles	Bonnes bâtisses, 20 vaches à lait, tout le roulant.
Ainy Armstrong	Enosbangfall	200	125	maison en briques	1		8,000	8,000	300	5%	nov. 1915	2 1/2 milles	2 1/2 milles	Bonnes bâtisses, 30 vaches à lait et roulant.
Llater Messler	Frelighsburg	160	100	1	2		6,000	3,000	200	5%	Immédiate	2 1/2 milles	2 1/2 milles	Bonnes bâtisses, 20 vaches à lait et roulant.
Treffé Jetté	"	150	100	1	2		0,500	3,000	200	6%	"	1/4 mille	1 1/4 mille	Bonnes bâtisses, 20 vaches à lait et roulant.

N. B.—Prière de communiquer directement avec le propriétaire à l'adresse ci-dessus pour achat, loyer ou plus amples renseignements qui ne saurient figurer ici faute d'espace.

**FERMES A VENDRE OU A LOUER DANS LES REGIONS DE COLONISATION ET LES ANCIENNES PARISSSES DE LA PROVINCE DE QUEBEC.**

PROPRIETAIRE	Adresse postale	Superficie en acres	Etendue en culture	Maisons et dimensions	Nombre de granges-écuries	Prix du loyer	Prix de vente	Comptant ou à termes	Termes pour balance	Avec ou sans intérêt	Immédiate ou à date	Distance de l'église	Distance du chemin de fer	REMARQUES
Henry Baker	Fréglighsburg	200	100	1	2		7,800	3,000	400	6%	nov. 1915	3 milles	3 milles	Bâtisses assez bonnes, 20 vaches à lait et roulant.
Henri Jetté	"	300	150	1	2		7,000	4,000	500	6%	"	1 1/2 mille	1 1/4 mille	Bâtisses assez bonnes, 30 vaches à lait.
Luther Smith	"	250	150	1	2		7,000	3,000	500	5%	immédiate	4 milles	2 1/2 milles	Très bonnes bâtisses, 30 vaches à lait et roulant.
Willy Hubbert	"	250	150	1	2		5,500	2,600	300	6%	"	3 milles	3 milles	Bâtisses assez bonnes, 20 vaches à lait et roulant.
William Sager	"	150	75	1	2		3,800	1,500	200	5%	nov. 1915	2 1/2 milles	2 1/2 milles	Bonnes bâtisses, 10 vaches à lait et roulant.
Edouard Marsoles	L'Assomption	110	80	26 x 24	3		5,500	moltié à débatt.		6%	immédiate	10 arp.	1 mille	Bonnes bâtisses, bonne terre, aqueduc partout, etc.
Dominique Rainville	St-Jean de Matha	110	100	20 x 22	1	1	2,500	1,000	100 p. an	intérêt	"	4 milles	12 milles	Bonnes bâtisses, aqueduc, roulant.
Dominique Rainville	"	120	80	23 x 30	2	1	2,600	1,000	100 p. an	6%	"	5 milles	13 milles	Bonnes bâtisses, puits, sans roulant.
Napoléon Gagnon	"	80	30	10 x 18	1	1	900	500	50	av. int.	"	7 milles	14 milles	Terre jaune, sablonneuse, bois.
Israël Houffe	"	76	60	16 x 20	1	1	1,200	200	100	6%	"	2 milles	10 milles	Pour cet'te terre s'adresser à Alp. St-Georges.
Jon. Charbonneau	"	140	70	22 x 24	1	1	1,000	490	160 p. an	s. int.	"	5 milles	13 milles	Terre jaune, bonne eau, puits.
Jon. Charbonneau	"	140	50	22 x 28	1	1	1,000	600	300 p. an	6%	"	5 milles	13 milles	"
Elizée Durond	"	160	60	p. ba.	1	1	1,000	490	160 p. an	s. int.	"	2 milles	17 milles	Terre jaune, érablière.
J.-Bte Basinet	"	60	70	bien bâtie	1	1	4,500	comptant		av. int.	"	2 milles	10 milles	Bonne terre, sucrerie, verges.
Joseph Lambert	Co. de St-Yacinthe	127	110	26 x 30	2		5,500	2,000	300 p. an	6%	"	2 milles	2 milles	Eau, puits artésien.
Alp. Poirier	Ste-Madeleine	210	210	28 x 30	3	3	6,000	300	200 p. an	"	"	1 1/2 mille	4 milles	A louer ou à affermer.
Alph. Poirier	"	204	60	26 x 28	2	2	8,500	2 à 3,000	200 p. an	6%	"	au village	21 milles	Ces deux terres, au village, avec roulant.
Alp. Poirier	"	408	70	20 x 24	5		2,500	1,000	150 p. an	"	"	1/2 mille	21 milles	Très belle terre grise et argileuse.
J. A. T. Poirier	"	90	90	26 x 30	3		7,000	3,500	balance	intérêt	"	1 mille	4 milles	Bâtisses réparées à neuf et eau dans les bâtisses.
Louis Demers	R. R. No 1	100	70	maison neuve	très bonnes granges		4,500	comptant	"	"	"	1 1/2 mille	4 milles	Maison presque neuve et très bien bâtie.
Edgard Paupart	St-Hyacinthe	70	40	"	"		4,500	comptant	"	"	"	15 arp.	4 milles	
John Gregory	R. R. No 4	100	50	bonne maison	et granges		7,000	comptant	"	"	"	2 1/2 milles	1 1/2 mille	Granges neuves et allos.
Bryce Bruce	Aubrey	104	80	"	"		4,500	comptant	"	"	"	10 arp.	4 milles	Verde en lots de 10 arpents à termes.
A. J. Toupin, M. D.	St-Chrysostôme	50	60	"	"		5,000	comptant	"	"	"	19 arp.	5 milles	
Midas Vau	"	100	70	"	et granges		3,000	comptant	"	"	"	21 arp.	5 milles	
Moise Viau	"	60	30	"	"		4,500	comptant	"	"	"	volain	5 milles	A 4 milles de la gare.
Stanislas Grégoire	"	29	29	"	établ. et gr.		5,000	comptant	"	"	"	2 1/2 milles	1 1/2 mille	
Stanislas Grégoire	St-Chrysostôme vil lage	1 lot de	40 x 60	38 x 30			3,000	1,200	100 p. an	av. int.	"	10 arp.	5 milles	
Dame Vve Joseph Jabin	St-Basile de Port-neuf	150	1/2 de la terre	28 x 30	2		3,500	comptant	"	"	"	21 arp.	5 milles	
Delphis Langlais	St-Christine de Port-neuf	100	65	32 x 34	1		900	"	"	"	"	2 arp.	4 milles	Cette terre a 10 arpents.
Ferdinand Langlais	St-Christine de Port-neuf	250	200	24 x 34	1		2,200	"	"	"	"	6 milles	7 milles	Sur toutes ces propriétés les bâtisses sont en très bon ordre, sol jaune et pauvre.
Ovide Wathier	St-Clet	83	63	30 x 28	1		2,000	"	"	"	"	2 milles	7 milles	
Omer Giroux	"	63	60	26 x 26	60 x 30	150	3,600	2,000	8 ans	"	"	2 1/2 milles	8 milles	
Geo. Lalonde	"	63	60	26 x 26	60 x 30	150	3,600	2,000	8 ans	"	"	4 milles	4 milles	Sal sablonneux, terre noire.
Arthur Lafrance	"	63	63	28 x 24	75 x 35	5.00 p.mois	4,800	"	"	"	"	1 mille	1 mille	Terre forte, cour d'eau, remise et hallerie.
N. B.—	Prière de communiquer directement avec le propriétaire à l'adresse ci-dessus pour avoir, loyer ou plus amples renseignements qui ne sauraient figurer ici faute d'espace.													

## FERME A VENDRE OU A LOUER DANS LES REGIONS DE COLONISATION ET LES ANCIENNES PAROISSES DE LA PROVINCE DE QUEBEC.

Nom du PROPRIETAIRE	Adresse postale	Superficie en acres	Etendue en culture	Maison et dimensions	Nombre de granges, écuries	Prix du loyer	Prix de vente	Comptant ou à terme	Termes pour balance	Avec ou sans intérêt	Immédiate ou à date	Distance de l'Église	Distance du chemin de fer	REMARQUES
20 vaches à lait	Arthur Lafrance	50	60				1,500							Bâtisses, Sol, Eau, Roulant, etc.
30 vaches à lait	H. W. Beener	66	66		40 x 30		6,000				Immédiate	3 milles 5 arp.	3 milles 5 arp.	Terre sablonneuse et gravoyeuse. Terre forte, aqueduc. Au village de Côt. du Lac, Co. Soulanges.
30 vaches à lait	W. Pharand	141	141	28 x 26 30 x 28	1 1 2 1		1,500 12,000	1,000 comptant	100 p. an	6%	1 mai 1915	2 milles	2 1/2 milles	Tout le roulant.
20 vaches à lait	Jos. Grenier	60	60	24 x 24	1		1,600	1,000 comptant	50 p. an	"	"	1 mille	2 1/2 milles	Terre noire, sablonneuse.
20 vaches à lait	Onésime Pigeon	60	60	24 x 24	1		1,600	1,000 comptant	50 p. an	"	"	1 mille	2 1/2 milles	Terre noire, sablonneuse.
20 vaches à lait	Jos. Grenier	72	18 net 64 en bois	1	1		2,000				"	3 milles	4 milles	Terre sablonneuse, bien isolée en bois blanc.
20 vaches à lait	Jos. Grenier	120	75	2	2		1,600				"	3 milles	3 milles	Terre sablonneuse, eau.
20 vaches à lait	Max. Huberdeau	100	90	30 x 26	100 x 32		10,000	5,000 comptant		6%	"	6 arp.	8 arp.	Terre à foin et à jardinage.
20 vaches à lait	Max. Huberdeau	100	100	30 x 24 1/2	100 x 36		25,000		à terme		"			Jardin de "Genseng" de 3/4 arp. valant \$3000 l'arpent.
20 vaches à lait	Cha. Girard	160	125		2	150	4,000	à terme		4%	"	2 milles	2 milles	Avec roulant et agrès de ferme.
20 vaches à lait	Amédée Jeannotte	83	83	21 x 23	32 1/2 x 100 32 x 60 20 x 30 19 x 20		8,000	3,000		6%	Immédiate	3 milles	4 milles	Le tout en bon ordre, bon terrain.
20 vaches à lait	Amédée Jeannotte	18					400	200		6%	"	3 milles	4 milles	
20 vaches à lait	Jos. Blain	60	60	18 x 22	grange 32 x 50 table 18 x 50 100 x 38		4,400	1,500		6%	"	3 milles	2 milles	" " "
20 vaches à lait	Pierre Bourgeois	60	60	20 x 25	40 x 35 19 x 20		18,000	5,000		6%	"	1/4 mille	1 1/2 mille	" " "
20 vaches à lait	Achille Dubé	126	50	30 x 26	1		1,600	comptant	150 p. an	5%	"	1 1/4 mille	6 milles	Achille Dubé, 13 Davies Ave., Stanford, Maine.
20 vaches à lait	Achille Dubé	92	70	25 x 27	1		3,000	1,500	200 p. an	5%	"	10 acres	4 milles	
20 vaches à lait	Octave Houliard	42	28	20 x 22	1		1,400	500	100 p. an	5%	"	1 mille	5 milles	Sucrerie avec ustensiles.
20 vaches à lait	Louisa Larouche	76	30	30 x 26	1		2,000	1,000	850 p. an	4%	"	1/2 mille	5 milles	cheval, instruments aratoires, meubles de maison, 2 vaches, 2 taures, 1 cochon.
20 vaches à lait	Louisa Larouche	76	30	30 x 26	1		1,200	500	850 p. an	4%	"	1/2 mille	5 milles	Sans roulant.
20 vaches à lait	J. Bouquet	50	25	24 x 30	32 x 40		1,000	500	facilités	Intérêt	"	3 milles	3 milles	Bonnes bâtisses, bon sol et eau.
20 vaches à lait	T. E. Houlin	300	75	20 x 23	30 x 36		1,000	400	"	"	"	4 milles	4 milles	Bon sol, bonne eau.
20 vaches à lait	Pierre Dupuis	65		32 x 20	30 x 36		600	300	"	"	"	près	7 milles	Bonnes bâtisses, eau.
20 vaches à lait	Pierre Dupuis	20	20				000	450	"	"	"	4 milles	7 milles	Emplacement au village.
20 vaches à lait	Phil. Racicot	135	75	20 x 38	40 x 70		4,500	2,500	"	"	"	2 milles	5 milles	Bonnes bâtisses et eau.
20 vaches à lait	J. H. Létourneau	225	150	1	2		2,400	1,000	"	"	"	4 milles	1 mille	Sol de bonne qualité, eau dans les bâtisses.
20 vaches à lait	T. Blouin	300	20	20 x 33	2		3,000	500	"	"	"	1 1/4 mille	7 milles	Belle localité, moulin à scie.
20 vaches à lait	T. Blouin	60	90	24 x 40	3		6,000	1,500	"	"	"	en face	7 milles	Bâtisses neuves, eau, bétail, etc.
20 vaches à lait	H. Bourget	50	25	20 x 30	30 x 40		1,125	400	"	"	"	4 milles	4 milles	Bonnes bâtisses, bonne eau.
20 vaches à lait	Made J. R. O. Gagnon	500	250	4	1		15,000	3,000	"	"	"	près		Restant complet, hangar à grain.
20 vaches à lait	Géd. Hains	60	70	22 x 24	3		5,500	1/2	10 ans	6%	"	1 mille	1 mille	Aqueduc, gros roulant, en ordre.
20 vaches à lait	Emm. Bourassa	60	30	38 x 20	1		4,000	1/2	10 ans	6%	"	3/4 mille	3/4 mille	Puits, terre nue, en ordre.
20 vaches à lait	Hains et Bourassa	10	10	brique-terrie			10,000	1/2	12 ans	5%	"	3/4 mille	3/4 mille	Eau, tout matériel, en marche.
20 vaches à lait	Esdras Dufresne	117	60	32 x 26	2		3,800	1/4	12 ans	7%	"	2 1/2 milles	1 1/2 mille	Eau, 25 arpents labour fait, en ordre.
20 vaches à lait	Israël Boyer	100	6				800	1/3	4 ans	6%	"	5 milles	5 milles	Bois de chauffage.

N. B.—Prière de communiquer directement avec le propriétaire à l'adresse ci-dessus pour achat, loyer ou plus amples renseignements qui ne sauraient figurer ici faute d'espace.

18

**FERMES A VENDRE OU A LOUER DANS LES REGIONS DE COLONISATION ET LES ANCIENNES PAROISSES DE LA PROVINCE DE QUEBEC.**

Nom du PROPRIETAIRE	Adresse postale	Superficie en acres	Etendue en culture	Maisons et diacritations	Nombre de granges, écuries	Prix du loyer	Prix de vente	Comptant ou à terme	Termes pour balance	Avec ou sans intérêt	Immédiate ou à date	Distance de P.Église	Distance du chemin d. fer	REMARQUES	
J. La. Cayouette	Brouptonville	1/3	1/3	24 x 24										Bâtisses, Sol, Eau, Roulant, etc	
J. La. Cayouette	"	47	34	24 x 24			700	1/2	3 ans	6%	immédiate				
Moise Fautalaud	"	50	20	22 x 20	2		12,000	1/2	5 ans	6%		dans la ville		Maison à deux étages en face de l'hôtel de ville.	
Frs. Allaire	Sherbrooke Est.	45	48	22 x 20 24 x 28	1		1,200 1,500	1/2 1,000	4 ans 5 ans	6% 6%	"	près	1/10	34 lots à bâtir inclus. Magnifique terrain pour jardinage.	
Phileas Allaire	Brouptonville	1/8	2 étages	25 x 30										Terre carrée, bonnes bâtisses, eau, clôtures, etc.	
Georges Gosselin	"	1/5		22 x 28	2		750	comptant	4 ans	5%	"	en face	1/10	Eau, magasin, bon centre, bonne occasion.	
Philippe Blais	"	65	20	16 x 20			1,000	600	10 ans	5%	"			4 milles Eau résidence, bonne occasion.	
Abraham Bourassa	"	100	85	20 x 30	2		6,000	4,000		5%	"			2 milles Eau dans les bâtisses, grange et étables extr.	
Gaëtan Thibodeau	St-Grégoire	85	78	maison								1/10	1/2 mille	Eau résidence, bonne occasion.	
Wilfrid Thibodeau	"	85	78	"								3 milles	1/2 mille	4 milles Bon puits, bois vert, bon clos.	
Benjamin Richard	"	85	78	"								2 milles	2 milles	2 milles Eau dans les bâtisses, grange et étables extr.	
J. M. C. Bergeron	"	85	65	"											
Aleide Labarre	"	180		"											
Philippe Hébert	"	85	80	"											
Caroline Hébert	"			"											
J. O. Hébert	"	85	70	"											
Célestin Fortin	Buyer, Bellechasse	135	122	"											
Edouard Lessard	St-Michel	110	90	"	3										
Eustache Durocher	St-Malo d'Anackland	90	80	"	1		11,000								
André Gagné	"	200	150	"	1	175	5,500	termes			av. lat.	immédiate	1 1/2 mille	Eau partout sur la propriété.	
Alphonse Lambert	Louiseville	50	60	"									5 milles	Bon sol, bonne eau, roulant.	
Ed. Trudel	"	33	33	"		60	800						4 milles	Pas de roulant, bonne eau, sol moyen.	
Ermile Fortin	"	120	120	"	5				à termes						
Adélaïde Sicard	"	4	4	"	11		8,000	4,000		8%	"			Près du village, bon sol, etc.	
Pierre Plectte	"	1	1	"	3		15,000	10,000		8%	"			Près du village, bon sol, etc.	
Joseph Jasmin	"	5	5	"	4		2,500	1,000		5%	"	1 mille	1 mille	Terre franche, jaune, bon roulant.	
Hector Valcourt	"	6	5	"	0		4,000	2,000		6%	"	1/8 mille	1/8 mille	Terre franche, jaune, bon roulant.	
John Trépanier	"	35	35	"	2		1,500	750		6%	"	1/8 mille	1/8 mille	Terre à jardinage.	
Georges Caron	"	145	145	"	8		4,000	2,000		5%	"	1/8 mille	1/8 mille	"	
Arthur Cloulier	"			"	7		8,000	3,000		5%	"	1/8 mille	1/8 mille	"	
Charles Caron	"	370	370	3	0		25,000	12,000		5%	"	1 1/2 mille	1 1/2 mille	Terre franche.	
Edouard Pralle	"	15	15	3	2		50,000	25,000		6%	"			Terre franche, place d'eau.	
Hornikidas Noël	"	100	100	5	5					8%	30 jours	1/2 mille	1/2 mille	Trois emplacements.	
Delphis Nadeau	St-Robert	30	20	5	5		8,000	2,500		5%	"		1/2 mille	1/2 mille	Terre à bois, atls, terre forte et jaune.
Mag. Peltier	"	60	40	34 x 21	2		15,000	7,500		6%	"	1/4 mille	1/4 mille	Terre jaune donnant gaz naturel.	
Delphis Foreier	"	60	48	24 x 22	1		4,000	3,000	300 p. an	6%	"	1/4 mille	1/4 mille	Terre jaune et forte.	
Joseph Foreier	"	60	20	20 x 22	2		3,000	750		6%	immédiate	42 arp.	47 arp.	Terre jaune et forte.	
L'Éric Belanger	St-Thuribe, Co. Port-neuf	20	20	18 x 22	1		3,000	1,500		6%	"	42 arp.	47 arp.	Bâtisses en bon ordre, grande eau, snc, puits.	
Prosper Tessier	St-Thuribe, Co. Port-neuf	60	60	26 x 28	1	3	3,000	3,000		6%	"	56 arp.	50 arp.	Saldonneux, pas de roulant.	
Louis Ouellet	St-Alexandre	200	50	26 x 20	138 x 30		0,000	3,000	200 p. an	5%	"	8 arp.	13 arp.	Saldonneux, roulant à part.	
Fernand Bérubé	"	100	50	30 x 30	60 x 30		4,000	2,000	200 p. an	5%	"	1 mille	4 milles	Terre forte et à grain, pas une roche.	
Art. Nadeau	"	30	30	20 x 20	72 x 28	2.50 p. mois	4,000	3,000		5%	"				
Adélaïde Villeneuve	St-Paulin	100	30	30 x 30	80 x 30		3,000	3,000		5%	"	24 arp.	4 milles	Terre forte et légère, planche.	
				20 x 21	granges		3,000	comptant			"	3 milles	3 milles		
							3,800	comptant			"	1 mille	1 mille	Avec roulant, bon sol et bonne eau.	
								à termes	10 ans	av. int.	au printemps	1/2 mille	5 arp.	Avec roulant.	

N. B.—Prière de communiquer directement avec le propriétaire à l'adresse ci-dessus pour achat, loyer ou plus amples renseignements qui ne sauraient figurer ici faute d'espace.

FERMES A VENDRE OU A LOUER DANS LES REGIONS DE COLONISATION ET LES ANCIENNES PAROISSES DE LA PROVINCE DE QUEBEC.

Nom du PROPRIETAIRE	Adresse postale	Superficie et acres	Etendue en culture	Maisons et dimensions	Nombre de granges, écuries	Prix du loyer	Prix de vente	Comptant ou à termes	Termes pour bailleur	Avec ou sans intérêt	Immédiat ou à date	Distance de l'Eglise	Distance du chemin de fer	REMARQUES
Thos. Thibault	Hunierstown	230	170	32 x 24	écurie		13,000	à termes	10 ans par an	"	au print.	2 milles	4 milles	Sans roulant.
Hilaire Côté	Ste-Philomène	180	110	25 x 24	4		20,000	10,000	1,000 par an	"	"	3 milles	2 1/2 milles	Bonnes bâtisses.
Pierre Thibert	"	157	157	22 x 28	3		14,000	7,000	1,000 par an	"	"	3 milles	1/2 mille	Avec roulant.
Napoléon Pothier	Valmont	50	50	22 x 28	1 1		500	comptant		5%	1 mal /15	21 arp.	2 lieues	
Johnny Page	"	100	75	35 x 30	2 2		700	comptant	à termes		Immédiat	35 arp.	2 2/3 "	
Moise Bédard	"	66	50	maison			250	comptant	à termes		"	15 arp.	"	De l'eau, terre noire et sablonneuse.
Mois Bédard	"	44	44				200	comptant	à termes		"	3 milles	3 "	
Jos. Hamelin	"	102	80	24 x 22	1		1,300	500	à termes	5%	"	4 milles	4 milles	Cours d'eau.
Amédée Lord	"	112	75	26 x 26	1		1,300	600	"	5%	"	3 milles	4 milles	Cours d'eau, terre noire et sablonneuse.
Alp. Drolet	"	120	100	26 x 24	1 1		900	400	"	5%	"	2 1/4 milles	6 milles	Cours d'eau, terre forte et sablonneuse.
Zotique Rolavert	"	200	125	28 x 26	1 1		2,000	1,000	"	5%	"	4 milles	6 milles	Cours d'eau, terre à bois, sucrerie.
Gélon Page	"	30	30				250	100	"	5%	"	1 mille	6 milles	Cours d'eau, terre à bois, sucrerie.
Laurent Roux	"	90	45	26 x 30	1 1		1,200	600	"	5%	"	60 arp.	7 milles	Cours d'eau, terre noire et sablonneuse, 40 pommiers.
Raymond Petit	"	60	30		1 2		800	400	"	5%	"	4 milles	3 milles	Terre noire et sablonneuse, terre à bois.
Michel Dupont	"	134	95	belle et grande	1 1		4,000	3,000	"	5%	"	60 arp.	5 milles	Terre à grain, vergers, ruisseau, sucrerie.
M. D.	"													Fromagerie, 4,000 lbs de lait par jour, \$500 comptant.
Alfred Dostaler	"	84	70	28 x 28	1		1,500	1,000	100 p. an	5%	"	3 milles	6 milles	Bonnes bâtisses, bon sol, bonne eau.
Alfred Dostaler	"	72	50	26 x 30	1 1		1,000	comptant			"	3 milles	6 milles	Bonnes bâtisses, bon sol, bonne eau.
Alfred Dostaler	"	60	15				1,000	"			"	2 milles	6 milles	
Stanilas Desrochers	St-Faustin, Q.	100	25 arp.	20 x 24	1	grange	450	comptant			"	4 milles	3 milles	Terre jaune, eau en abondance.
Société forestière Immbilière de Québec	64, rue St-Cyrille, Québec	4,000	partiel.	boisées			40 l'acre	lot de 60 acres \$25	\$50 p. an	4%	immédiat	5 milles	5 milles	Arrosées par l'affluent de la rivière Chaudière, bon sol.
Emile Lacoursière	St-Alban	1,000 pda					8700	à termes	4 ans	0%	"	3 arp.	5 arp.	Située à Trois-Rivières.
Treffé Allard	"	66 arp.	44		1		2,000	comptant			"	60 arp.	5 1/2 arp.	Près de la fromagerie.
Jos. Savard	"	8,100 pda		1 maison			2,000	"			"	4 milles	4 milles	Tout avenant pour boucherie.
Isidore Cloutier	"	240 arp.	200	21 x 24	1		3,000	"			Janv. 1918	4 milles	4 milles	Avec instruments agricoles.
Jos. Lahaye	"	160 arp.	120	24 x 24	4		4,500	à termes	25 ans	6%	immédiat	1/2 mille	4 milles	Instruments agricoles complets.
Arm. Picher	"	40 arp.	40	1	1		200	"	4 ans	5%	"	1/2 mille	4 milles	Instruments agricoles complets.
Horace Leclerc	Sherbrooke	100	50	24 x 21		30 x 40	à débat				"	4 milles	3 milles	Bonne terre.
Jos. Filteau	St-Elie	100	20	36 x 45			3,000	200 p. an		6%	"	4 milles	7 milles	Bâtisses en bon état.
Joseph Dion	Glen Iver	225	140	26 x 38	2 1		6,000	3,000	5 ou 10 ans	5%	"	4 acres	6 milles	Bonne eau pour bétail.
Louis Aquin	"	50	30		1 1		\$50	1,400	10 ans	6%	"	2 1/2 milles	5 milles	Bon sol.
Henri Benoit	"	50	30	26 x 22		40 x 30 30 x 40	2,600		5 ans	6%	"	4 milles	8 milles	Bon sol avec roulant.

N. B.—Prière de communiquer directement avec le propriétaire à l'adresse ci-dessus pour achat, loyer ou plus amples renseignements qui ne sauraient être insérés ici faute d'espace.

20

**FERMES A VENDRE OU A LOUER DANS LES REGIONS DE COLONISATION ET LES ANCIENNES PAROISSES DE LA PROVINCE DE QUEBEC.**

Nom du PROPRIETAIRE	Adresse postale	Superficie en acres	Etendue en culture	Maison et dimensions	Nombre de granges, écuries	Prix du loyer	Prix de vente	Comptant ou à termes	Termes pour balance	Avec ou sans intérêt	Possession Immédiate ou à date	Distance de l'église	Distance du chemin de fer	REMARQUES
Arthur Valois	Glen Iver	75	20	18 x 20										Bâtisses, Sol, Eau, Roulant, etc.
Jos. Parent	"		20	18 x 20	18 x 28		2,300				Immédiate	3 1/2 milles	7 1/2 milles	Eau facile, sans roulant.
Louis St-Cyr	"	155	35	20 x 21	40 x 30						"	3 milles	4 milles	Eau facile, avec roulant.
Alfred Gendron	"	110	35	18 x 21	2		3,500	2	200 p. an	5%	"	1 mille	5 milles	Eau facile, avec roulant.
Henry Laclahie	"	80	40	28 x 23	1		3,500	1	100 p. an	5%	"	3 milles	0 milles	Sur bord du lac.
Louis Latulippe	St Anselme	50	40	24 x 30	80 x 40		1,800	1		5%	"	1 mille	2 milles	Avec ou sans roulant.
Charles Lathuilière	"	200	144	1	40 x 40			à termes		5%	30 jours	2 milles	0 1/2 milles	Bâtisses près de la rivière.
Edmond Rouleau	"	102	60	1	2		4,000	2,000	200 p. an	5%	mai 1915	1 mille	2 milles	2,000 érables à souhai.
Edmond Rouleau	"	138	100	1	1		4,000	2,000	100 p. an	5%	"	1 mille	2 milles	1,000 érables.
André Brochu	"	98	80	1	1		1,000	3,000	200 p. an	5%	"	2 milles	3 milles	1 <sup>re</sup> sucrerie de 600 érables.
Elpha Bilodeau	"	7	6	1	1		3,000	2,000	200 p. an	5%	printemps	2 milles	2 1/2 milles	Maison en briques et 1,000 érables.
Louis Leclerc	"	244	104	1	1		2,500	1,500	200 p. an	4%	mai 1915	12 arp.	5 arp.	Terre propre à toutes cultures.
François Gagnon	"	102	80	1	1		1,000	200 p. an	200 p. an	5%	"	2 arp.	2 milles	2,000 érables à souhai.
Léon Couture	"	105	80	1	1		1,500	4,500	300 p. an	5%	"	4 arp.	4 milles	1,000 érables et détail à vendre.
Joseph Bernier	St-Cyrille	180	110	2	1		1,500	2,100	200 p. an	5%	"	1 arp.	1 1/2 mille	Aqueduc.
Edmond Bélanger	"	200	25	20 x 20	1		3,500	3,000	200 p. an	5%	mars/15	1 1/2 arp.	1 mille	Bâtisses, bon sol, eau, voitures, chevaux.
Joseph-Louis Bélanger	"	60	12	24 x 25	1	\$701 p. an	900	comptant	ou termes		Immédiate	3 1/2 milles	7 milles	Bonne maison à deux étages bien bâtie.
Omer Bulest	"	50 perch.	50 perch.	20 x 20	1	\$4.00 mois	500	"	"		"	2 1/2 milles	7 milles	Maisons, grange, pas d'eau.
Raphaël Coulombe	"	25	25	22 x 24	1	\$8.00 mois	1,000	"	"		"	1 mille	7 milles	Maisons, deux étages, bien logés.
Joseph G. Coulombe	"		maison	22 x 24		3.00 mois	300	"	"		"	1 1/2 mille	7 milles	Maisons, deux étages.
Léon Fournier	"	100 arp.	50	20 x 24	1	\$8.60 mois	600	"	ou termes		"	2 milles	7 milles	Grange, maison, Eau, roulant.
Onésime Gaudreau	"	40	40	18 x 20	1	\$2.50 mois	300	"	"		"	3 1/2 milles	7 milles	Grange, maison, etc.
Wilfrid Kirouac	"	63	40		1	\$3.00 mois	300	"	"		"	5 milles	7 milles	Grange, eau, bon col.
Irène Lord	"	20	20	12 x 15	1	\$2.60 mois	300	"	ou termes		"	3 milles	7 milles	Bon terrain.
Irène Lord	"	40	30	12 x 15	1	\$10.00 mois	400	"	ou termes		"	2 milles	7 milles	Grande grange, petite maison.
Cléophas Lord	"	100	20	20 x 22	1	\$3.00 mois	400	"	"		"	3 1/2 milles	7 milles	Maison, grange, eau.
Désiré Mercier, père	"	75	40	10 x 12	1	\$3.00 mois	300	"	"		"	4 milles	7 milles	Grange, maison, roulant.
Louis Puitras	"	63	50	20 x 22	1	\$4.00 mois	800	"	"		"	3 1/2 milles	7 milles	Grange, maison.
Fabien Carlos	"	63	50	20 x 24	1	\$5.00 mois	500	"	"		"	2 milles	7 milles	Grange, maison.
Jules Brassard	Labelle, Co. Labelle	60	60	18 x 20	1	\$0.00 mois	600	"	"		"	3 milles	7 milles	Grange, maison, etc.
Jules Brassard	"	100	60	30 x 30	1	3,000	1,000	100 p. an	6%	1 1/2 mille	7 milles	Grange, maison, etc.		
Jules Brassard	"	95	50	24 x 20	1	2,000	1,000	50 p. an	6%	1 <sup>er</sup> mai	200 arp.	25 arp.	Bonne eau en quantité, terre arable.	
Julien Brassard	"	160	20		1	500	200	25 p. an	6%	Immédiate	10 arp.	15 arp.	Terre jaune, lac sur la terre.	
Pierre Marini	"	100	80	24 x 30	2	2,500	1,000	100 p. an	6%	"	5 milles	5 milles	Bonne eau en quantité, terre arable.	
Magloire Vallée	"	50	30	16 x 20	2	600	comptant			"	24 arp.	20 arp.	Terre arable, bonne eau.	
Louis Gagné	"	50	30	10 x 20	2	800	comptant			"	15 arp.	15 arp.	Terre jaune, bonne eau.	
Gus. St-Jean	"	50	30	10 x 20	2	800	comptant			"	15 arp.	15 arp.	Terre jaune, bonne eau.	
Arthur Labonté	"	104	50	16 x 22	2	1,500	1,000	100 p. an	av. int.	à date	1 1/2 mille	1 mille	A vendre avec roulant, si désiré.	
Donnus Derouin	Macaza	100	60	20 x 21	2	2,000	500	100 p. an		Immédiate	1 1/2 mille	1 mille	Bonne eau.	
		240	60	26 x 28	2	1,500	500	100 p. an		"	2 milles	3 milles	Bonne eau partout.	

N. B.—Prière de communiquer directement avec le propriétaire à l'adresse ci-dessus pour achat, loyer ou plus amples renseignements qui ne sauraient figurer ici faute d'espace.

**FERMES A VENDRE OU A LOUER DANS LES REGIONS DE COLONISATION ET LES ANCIENNES PAROISSES DE LA PROVINCE DE QUEBEC.**

Nom du PROPRIETAIRE	Adresse postale	Superficie en acres	Etendue en culture	Maison et dimensions	Nombre de granges, écuries	Prix de vente	C'oustant ou	Terreurs pour balance	Avec ou sans intérêt	Possession Immédiate ou à date	Distance de l'Eglise	Distance du chemin de fer	REMARQUES	
														Bâtisses, Sol, Eau, Roulant, etc.
Donnus Dorlonin	"	228	50	20 x 22	4	1,600	500	100 p. an	"	Immédiate		1 mille	4 milles de Labelle, eau partoul.	
Donnus Dorlonin	"	200	70	26 x 28	1	2,000	600	100 p. an	"	"		1 mille	Eau à la maison.	
Valaire Marcoux	Therford Mines	88	25	20 x 24	1	1,500	1,000	500 p. an	"	en avril	2½ milles	2½ milles	Bonne terre argileuse, roulant.	
Philias Gagné	"	120	80	22 x 24	1	2,000	1,500	100 p. an	"	immédiate	4½ milles	4½ milles	Très bonne terre argileuse, roul.	
Ludger Gagné	"	100	80	24 x 20	1	3,200	1,000	150 p. an	s. int.	printemps	2½ milles	2½ milles	Très bonne terre argileuse, roul.	
Napoléon Simard	"	100	25	"	1	1,500	800	75 p. an	"	immédiate	3 milles	3 milles	Sol argileux, sans roulant.	
France Brélon	"	90	68	24 x 21	2	4,000	2,500	150 p. an	"	"	2½ milles	2½ milles	Bonnes bâtisses, sol argileux.	
Louis Simonneau	"	100	50	20 x 22	2	2,800	1,000	100 p. an	"	"	2 milles	2 milles	Bonne terre, eau en abondance.	
William Landry	"	100	75	24 x 20	2	1,000	2,000	100 p. an	"	"	3 milles	3 milles	Bonne bâtisse, bonne eau, roulant.	
Antonie Labrie	"	120	34	20 x 22	1	5,500	100	100 p. an	"	"	2 milles	2 milles		
Johnny Perron	"	140	100	22 x 24	2	4,000	2,500	125 p. an	"	"	2 milles	2 milles		
F. X. Lafrance	"	100	75	24 x 24	2	1,000	2,000	200 p. an	"	"	2 milles	2 milles	Sol fertile mais rocheux, roulant.	
Honoré Poulin	"	60	40	18 x 20	1	1,000	3,000	100 p. an	s. int.	"	1½ mille	1½ mille	Très fertile, bonne bâtisse, roul.	
Onésime Dubois	"	60	40	20 x 20	1	4,000	2,000	100 p. an	"	"	1½ mille	1½ mille		
J. B. Rollier	"	80	40	22 x 26	1	2,000	400	100 p. an	"	"	1 mille	1 mille		
Jos. Villeneuve	Rivière Jaune	110	60	28 x 30	1	5,000	comptant		"	Immédiate	1½ mille	5 milles	Eau dans la maison et roulant et grange.	
Jos. Lafrance	"	2	2	24 x 24	1	1,200			"	"	1 mille	5 milles		
Alb. Lafrance	"	12	8	"	1	800			"	"	1 mille	5 milles		
P. Rhéaume	Lac St-Charles	62	8	24 x 24	1	4,000			"	"	2½ milles	5 milles		
P. Rhéaume	"	8	8	20 x 20	1	1,300			"	"	2½ milles	5 milles		
J. P. Beaulieu	"	14	14	"	1				"	"	"	"		
J. P. Beaulieu	"	24	24	30 x 28	1				"	"	"	"		
Louis Rhéaume	"	30	30	24 x 24	1	2,000			"	"	3 milles	5½ milles		
Elk. Renaud	"	14	14	"	1	900			"	"	3½ milles	4½ milles	Roulant complet.	
Chs. Lafrance	Rivière Jaune	60	50	28 x 32	1	0,000			"	"	sur l'église	5½ milles		
Louis Béland	"	24	20	20 x 20	1				"	"	1½ mille	4 milles		
Em. Lafrance	"	40	20	"	1	800			"	"	"	"	Conditions faciles de vente.	
Michel Collin	"	54	5	30 x 26	1	1,800			"	"	1½ mille	4½ milles	Roulant à vendre.	
Oli. Leprie	Lac St-Charles	20	15	"	1	800			"	"	"	"		
Moïse Martin	Ferme Neuve	95	15	18 x 20	1	1,000	500	100 p. an	intérêt	"	1½ mille	11 milles	Bâtisses neuves, eau à proximité, sol de terre forte et très riche, bois marchand sur le lot.	
J. M. Martin, ptre curé	"	142	32	12 x 18	1	50	500	200	50 p. an	0%	"	4½ milles	15½ mil	Bâtisses neuves, eau de source à proximité, excellente terre à culture, bois marchand, etc., etc.
J. M. Martin, ptre curé	"	126	11	18 x 22	1	25	370	150	50 p. an	6%	"	8 milles	10 milles	Bâtisses neuves, eau à proximité, excellente terre à culture, sur un pouvoir d'eau très puissant, endroit idéal.
Mde J. B. Bohémier	"	132	60	20 x 24	2	4,000			"	"	11 arp.	11½ mil.	Très bonne terre, bonnes bâtisses, eau, bois.	
Les Dacine, sr.	"	160	15	18 x 20	2	30	500		"	"	2 milles	0 milles	Bonne maison, bonne terre, eau, bois.	
Ludger St-Louis	Mont Laurier	200	50	20 x 22	3	75	1,800		"	"	2 milles	13 milles	Bonne maison, bonne terre, eau, bois.	
Eugène Frappier	Ferme Neuve	100	60	20 x 24	5	1,500			"	"	3 milles	14 milles	Bonne maison, bonne terre, eau, bois.	
Joseph Maille	"	100	50	20 x 24	3	800			"	"	3 milles	14 milles	l'n peu rocheux, eau, bois.	
Joseph A. Dumoulin	"	150	50	18 x 20	3	2,000			"	"	3 milles	14 milles	Excellente terre à culture, eau, bois.	
Arthur Rivet	"	160	35	20 x 22	3	1,500			"	"	5 milles	10 milles	Excellente terre à culture, eau, bois.	
Leopold Millé	"	100	8	-	-	150			"	"	8 milles	17 milles	Excellente terre à culture, eau, pas de bois.	

N. B.—Prière de communiquer directement avec le propriétaire à l'adresse ci-dessus pour achat, loyer ou plus amples renseignements qui ne sauraient figurer ici faute d'espace.



22

**FERMES A VENDRE OU A LOUER DANS LES REGIONS DE COLONISATION ET LES ANCIENNES PAROISSES DE LA PROVINCE DE QUEBEC.**

Nom du PROPRIETAIRE	Adresse postale	Superficie en acres	Etendue en culture	Maison et dimensions	Nombre de granges, écuries	Prix du loyer	Prix de vente	Comptant ou à termes	Termes pour balance	Avec ou sans intérêt	Possession Immédiate ou à date	Distance de l'Eglise	Distance du chemin de fer	REMARQUES
Joseph Jeannette,	Ferme Neuve,	100	10											Bâtisses, Sol, Eau, Roulant, etc.
Arnold Meilleur,	"	100	10	20 x 24			300				immédiate	8 1/4 milles	17 1/4 mil.	Excellente terre à culture, eau, pas de bois.
Raoul Charbonneau,	"	160	100	18 x 22	2		300				"	6 1/4 milles	17 1/4 mil.	Excellente terre à culture, eau, pas de bois.
Joseph Bourque,	"	100	40	18 x 22	2		2,000				"	3 milles	14 milles	Excellente terre à culture, eau, bois.
Marcel St-Amour,	"	500	14	18 x 20	2		1,500				"	4 milles	15 milles	Excellente terre à culture, eau, bois.
Louis Léonard,	"	200	25	18 x 20	3		500				"	2 1/2 milles	11 milles	Un peu rocheux, mais bon.
Jos. Coutin,	"	200	20		1	50	800				"	5 milles	16 milles	Bon, eau, bois.
Gabriel Lafrance,	"	50	20		3		800				"	3 milles	7 milles	Excellente terre à culture, bois de commerce, eau.
Adolphe Cléroux,	"	100	70	18 x 24	2		2,000				"	3 milles	8 milles	Excellente terre à culture, bois de commerce, eau.
Joseph Cléroux,	"	100	15	18 x 30			500				"	3 1/2 milles	7 1/2 milles	Excellente terre à culture, bois de commerce, eau.
Octave Cléroux,	"	50	25	18 x 22	3		800				"	4 milles	8 milles	Excellente terre à culture, bois de commerce, eau.
Jos. Coutin,	"	700	15	18 x 20	1		200				"	4 milles	8 milles	Excellente terre à culture, bois de commerce, eau.
Rév. J. A. Genier,	Mont Laurier,	100	8				200				"	4 milles	8 milles	Excellente terre à culture, bois de commerce, eau.
Félix Maille,	Ferme Neuve,	800	75	20 x 24	3		200				"	4 milles	9 milles	Un peu rocheux, eau, bois.
Jos. Chatillon,	"	100	50	20 x 24	3		8,000				"	4 milles	9 milles	Un peu rocheux, eau, bois.
J. M. Martin, ptre curé,	"	100	25	18 x 22	3		1,800				"	4 milles	17 milles	Excellente terre de culture, bois, eau, avec roulant.
Alphonse Lafleur,	"	80x100			2		800				"	7 milles	18 milles	Un peu rocheux, mais très bonne terre, eau, bois.
Chas. Carrière,	"	80x120		1	2		300				"			
L. J. Matte,	"	80x100		1	1		300				"			
Napoléon Bouchard,	"	80x120		1	1		500				"			
Paul-Émile Forget,	Labelle,	80x100		1	2		800				"			
Isaïe De Grandmont,	Cap de la Madeleine	80x100		1	2		800				"			
Dr DeBois,	3 Rivières	80	0		1						"			Superficie en pieds.
J. B. Michaudville,	Ferme Neuve	100	90		3			à termes			"			
Emile Dumoulin,	"						1,000			6%	"	25 arp.	3 arp.	Gratuit pour manufacture.
Noël Lachance,	"						1,500			8%	"	1 arp.	3 arp.	Située à Cap de la Madeleine, et divisée en lots à bâtir de 4 arp. l'un de village.
Amélie Labelle,	"						500			"	"			"
F.-X. Gauthier,	"						400			"	"			"
Dame H. Morin,	"						800			"	"			"
Napoléon Tétrault,	Sutton, Qué.						400			"	"			"
Frs. Plante,	Richmond, Qué.	90	90	30 x 40	2		10,000	Inconnu		av. int.	"	1 1/2 mille	3 milles	"
Cyprien Caré,	St-Raymond,	40	25	20 x 25	1	inconn.	700			"	"	4 milles	3 milles	"
Jos. F. Plamondon,	"	90	80	30 x 25	6	525	3,000	1/2 comp.	100 p. au	3%	"	4 milles	4 milles	"
Walter Bisson,	Paspébiac	90	75	aucun	1		1,000	comptant		"	"	12 arp.		Fau partout, sol d'alluvion, plan etc.
Jos. Nelson,	Shigawake	17	17		30 x 50		1,000	"		"	"	1 mille	1 mille	Terre de sable, 800 érables, etc.
Thos. Nelson,	"	65	27				800	"		"	"	1 mille	1 mille	
J. E. Young,	"	27	7	26 x 26			400	"		"	"	1 mille	1 mille	
G. Almond,	"	7	7				500	"		"	"	1 mille	1 mille	
Melle Ph. Baron,	St-Pierre, Riv. Sud	50	23	26 x 36		90 x 28	3,500	"		"	"	1 mille	1 mille	
Geo. Rocheleau,	Cap de la Madeleine,	84	84	38 x 40	2	180 x 28	400	"		"	"	1/2 mille	1/2 mille	Avec maison meublée.
Jules Boulet,	Cap de la Madeleine,	1	2				10,000	1/2 comp.		5%	"	1/2 mille	3 milles	5 arp. Eau dans les bâtisses, terre forte.
Houat Rocheleau,	Héroux Ville,	3 1/2	3 1/2	75 x 34	1		1,000	à termes		6%	mois avril	1/2 mille	3 arp.	Bonne bâtisse, près manufacture.
N. B.—	Prière de communiquer directement avec le propriétaire à l'adresse ci-dessus pour achat, loyer ou plus amples renseignements qui ne sauraient figurer ici faute d'espace.	200	50	20 x 30	2		6,000	1/2 comp.	500 p. au	5%	immédiate	1 mille	5 arp.	Plus moulin à farine, avec poutre d'eau.

## FERMES A VENDRE OU A LOUER DANS LES REGIONS DE COLONISATION ET LES ANCIENNES PAROISSES DE LA PROVINCE DE QUEBEC.

Nom du PROPRIETAIRE	Adresse Postale	Superficie en acres	E'tendue en culture	Maison et dimensions	Nombre de granges écrites	Prix du loyer	Prix de vente	Comptant ou à termes	Termes pour balance	Avec ou sans Intérêt	Possession Immédiate ou à date	Distances de l'Eglise	Distance du chemin de fer	REMARQUES Bâtisses, Sol, Eau, Roulant, etc.
G. A. Roy	Cap de la Madeleine.	30	30	10 x 24	2		1,100	"		0%	Immédiate	2 arp.	2 arp.	Terrain gratuit pour manufac- ture.
Wilfrid Poissant	St-Edouard de Napierville	150	150	2	2	400	13,000	3,000	100	6%	"	7 arp.	1 mille	Bonnes bâtisses avec eau partout. Ces terres très fertiles peuvent roulant non compris.
J. B. Raymond	St-Gérard Magella	90	80	1	1		4,500	25%	faciles	0%	ap. récolte	18 arp.	1¼ mille	être divisées en lots de jardi- nage, sont à proximité de vil- lages et de la route de Mont- réal; s'adresser au notaire J. Poisy à L'Assomption, P.Q., ou No 520 Boulevard St-Lau- rent, à Montréal.
J. B. Raymond	"	96	80				4,500	"	"	0%	"	21 arp.	1¼ mille	
Roger Raymond	"	260	200				60 l'arp.	"	"	0%	"	16 arp.	1¼ mille	
William Jolicœur	"	75	75				65 l'arp.	"	"	6%	"	22 arp.	1¼ mille	
Abel Turcotte	"	20	10				60 l'arp.	"	"	0%	"	40 arp.	2¾ milles	
Abel Turcotte	"	75	75				50 l'arp.	"	"	6%	"	25 arp.	1¼ mille	
Louis Jolicœur	"	78	20				50 l'arp.	"	"	0%	"	35 arp.	2 milles	
Théodore Lafortune	"	130	123	30 x 24	3		10,000	"	"	6%	"	50 arp.	2¼ milles	
Théodore Lafortune	"	123	123	30 x 25	3		8,000	"	"	6%	"	50 arp.	2¼ milles	
William Bertrand	"	84	84	24 x 22	3		50 l'arp.	1,600	"	0%	"	45 arp.	2¼ milles	
Euclide Rivet	"	120	100	30 x 25	2		7,500	"	"	6%	"	55 arp.	2¼ milles	
Arthur Chainé	St-Apollinaire	80	50	bonne maison maison	1		2,700	comptant 1,500 1½	150	av. int.	immédiate	1¼ mille	1¼ mille	Bâtisse très bonne, bonne eau, sol sec, ancien roulant. Un emplacement près des chutes de Shawinigan.
Hor. Boisclair	Ahuville						700			5%	"	près		
Walther Hébert	Stratford Centre	50	30	35 x 40			150	comptant		"	"	2 milles	7 milles	Terre forte avec arbres fruitiers.
Dame Isabel	Lac Aylmer	50	45				300	"		"	"	2 milles	7 milles	"
Léon Gagnou	"	50	35		1		700	"		"	"	4 milles	7 milles	"
Gédéon Héon	"			maison à louer maison à vendre		\$2.00 1 mois ou à louer	400	"		"	"	¼ mille	5 milles	Eau dans la maison.
G. Dionne	Stratford Centre	50	40	1	1		1,200	"		"	"	¼ mille	11 arp.	Avec un lupin de terre.
Moïse Pronix	Lavergne	196	40	24 x 26	70 x 32		3,000	à termes		av. int.	immédiate	3¼ milles	17 milles	Terre forte avec puits. Eau partout.
Adjutor Jutra	St-Marie de Blan- ford	312	150	26 x 28	46 x 30		8,000	3,000		"	"	3 milles	1¼ mille	"
Jos. Toutant	"	78	50	26 x 30	26 x 30		3,000	1,500		"	"	2 milles	2 milles	"
Eugène Lavigne	"	180	75	26 x 30	1		4,500	1,500		"	"	1¼ mille	3 milles	"
Alfred Bacon	"	4 à 5 formes					5 à 600		à termes	"	"			Termes \$25 par année.
Patrick Burk	St-Jacques Corner	200	160	24 x 30			7,000	½ comp.		5%	"	5 milles	6 milles	Bonnes bâtisses, sol argileux.
J. Henri Houde	Nico. B. 351	125	75	26 x 28	1	1	4,000	500	\$200	5%	immédiate	4 milles	8 milles	50 acres en bois, érablière de 3,000 vaisseaux.
D. B. Ritchie	St-Chrysostome	165	presque tout	1	3		18,000	½		5%	"	près du village		Verges, érablière, sciérie, etc.

N. B.—Prière de communiquer directement avec le propriétaire à l'adresse ci-dessus pour achat, loyer ou plus amples renseignements qui ne sauraient figurer ici faute d'espace.

24

**FERMES A VENDRE OU A LOUER DANS LES REGIONS DE COLONISATION ET LES ANCIENNES PAROISSES DE LA PROVINCE DE QUEBEC.**

Nom du PROPRIETAIRE	Adresse postale	Superficie en acres	Etendue en culture	Maison et dimensions	Nombre de granges, écuries	Prix du loyer	Prix de vente	Comptant ou à termes	Termes pour balance	Avec ou sans intérêt	Possession Immédiate ou à date	Distance de Pégase	Distance du chemin de fer	REMARQUES	
Fréd. Lussier	St-Philippe	10x20		1	1									Bâtisses, Sol, Eau, Roulant, etc.	
Arthur Normandin	"	40x50		1	1										
Aldard Dallaire	St-Jos. d'Alma	100	90	26 x 23	1	facile	facile								
Ver. Lavoie	"	400	120	2	2	"	8,000	comptant	400 p. an	s. int.	1er avril	3 milles	3 milles	Roulant compris.	
Jos. Lavoie	"	100	40	20 x 20	1		20,000	2,000			1er mars	2 milles	2 milles	Roulant compris.	
Jos. Tremblay	"	200	8	18 x 24	1		8,000	4,000			immédiate	2 milles	6 milles	Bon sol, roulant et bétail.	
Binj. Boivin	"	240	200	21 x 24	1		25,000	12,000	1,000		"	2 1/2 milles	6 milles	Bon sol, roulant et bétail.	
Louis Côté	St-Ls. Nazaire	200	70	30 x 24	2		15,500	debait.	400		"	2 1/2 milles	7 milles	Bon sol, roulant et bétail.	
Méoph. Girard	St-Jos. d'Alma	84	10	25 x 30	2		2,000	300	100		"	4 milles	2 1/2 milles	Sans roulant, avec bétail.	
D. Rouleau et fils	St-Tite	60	40	22 x 24	2	\$40 p. an	1,500	700	100 p. an		"	4 milles	7 milles	Roulant et bétail.	
D. Rouleau et fils	"	60	23	18 x 24	2		750	150	100	0%	"	5 milles	7 milles	Bon roulant agricole.	
D. Rouleau et fils	"	100	90	24 x 28	3		900	150	100	0%	"	1 milles	7 milles	Bon sol, pas de roulant.	
D. Rouleau et fils	"	100	75	20 x 24	3		1,600	150	100	0%	"	2 milles	2 milles	Sol très fertile, maison assez bonne.	
Jos. E. Côté	St-Bruno	150	114	28 x 30	2	\$150 p. an	26,000	27,000	800	6%	"	3 milles	2 milles	Bâtisses neuves, très bon sol, etc.	
Jos. Gagnon	"	175	114	25 x 30	2		27,000	comptant	200	6%	"	2 1/2 milles	2 1/2 milles	Maison neuve, terre jaune.	
Ths. L. Desjardins	"	100	90	20 x 27	1		11,000	27,000	800		"	8 milles	3 milles	Sol fertile, eau facile.	
J. G. Bilodeau	Québec, 82, rue Ri- chelieu	90	50	24 x 24	1	\$70 p. an	1,000	comptant	100 p. an	5%	"	2 milles	4 milles	Bâtisses neuves, gros roulant, Gros roulant.	
J. G. Bilodeau	"	400	200	24 x 24	40 x 24		3,000	100	100	5%	"	1 arp.	4 milles	Gros roulant.	
J. G. Bilodeau	"	190	80	24 x 24	40 x 24		3,000	300	100	5%	"	1 mille	2 milles	Située à Grande Aires.	
Victor Charbonneau	Noumivogue	80	30	18 x 20	1		700	400	100	5%	"	1 mille	1 mille	Située à Valcartier.	
Ald. O. Paiement	"	200	40	30 x 25	1		1,200	600	100	5%	"	1 mille	1 mille	Située à Nouvelle, partie boisée, 1000 arables.	
W. Chartrand	L'Annonciation	128	28	35 x 20	2		2,500	1,000	200	0%	"	3 milles	3 milles	Terrain plan et ondulé et bon.	
Henri Ladouceur	Lorrainville	68x150		24 x 28						0%	"	1 mille	2 milles	Maison non finie, sol ondulé.	
Louis Early	"	68x150	25 acres	20 x 24						0%	"	0 arp.	10 arp.	Sur la rivière, bâtisses neuves.	
Willie Vallée	"	50 acres	25 acres	24 x 20	1	\$1,300	500	comptant	500	100 p. an	6%	immédiate	700 pd-	2 milles	Lot de village, bonne eau.
Eusebe Laplante	"	100	65	23 x 30	1	3,000	500	comptant	500	100 p. an	6%	"	1 1/2 mille	2 milles	Boutique de forge.
Mosef Désilets	"	170	33	16 x 20	1	1,000	2,000	200	200	6%	"	"	"	2 milles	Hangars à grain, à voiture, 24x40, bonne eau, puits artésien, bonne terre No 1.
J. A. Lavardière	"	100	10	24 x 40	1	3,000	4,000	300	150	5%	"	1 1/2 mille	4 milles	1 mille	Bonne eau, avec roulant à loisir.
Jos. A. Faucher	Courcelles	90	35	4	1	500	300	300	150	5%	"	4 milles	4 milles	Bonne eau, bonne terre.	
Camille Majeau	St-Alexis Mont.	90	90	24 x 30	2	1,100	p. mois	comptant			1 mai/15	4 milles	4 milles	Bois de service.	
Gust. Bourque	"	90	90	24 x 30	2	15,000	8,000	comptant			immédiate			Bonne eau, bonne terre et arbres fruitiers.	
Thom. Guimond	Cap St-Ignace	15	15	28 x 28	1	3,500	comptant				"	2 milles	2 milles		
D. A. Gaudet	Béarn, Tém.	100	30	40 x 30	2	\$500	3,500	comptant			"	2 milles	2 milles		
Noé Lessard	"	100	15	32 x 24	1		1,000	150	100 p. an	s. int.	immédiate	1 mai/15	3/4 mille	1/4 mille	Cuisine 10 x 22. Gros roulant, bétail.
Willie Belhumeur	"	280	30				1,000	comptant	200	100 p. an	"	2 1/2 milles	2 milles	Bonnes bâtisses, bonne eau.	
Uahil Maille	"	100	10				500	comptant	100	100 p. an	"	2 milles	2 milles	Pas de bâtisse.	
		210	30	24 x 26			2,000	comptant	400	15 ans	s. int.	3 1/4 milles		Pas de bâtisse.	

X. B.—Prière de communiquer directement avec le propriétaire à l'adresse ci-dessus pour achat, loyer ou plus amples renseignements qui ne sauraient figurer ici faute d'espace.

## FERMES A VENDRE OU A LOUER DANS LES REGIONS DE COLONISATION ET LES ANCIENNES PAROISSES DE LA PROVINCE DE QUEBEC.

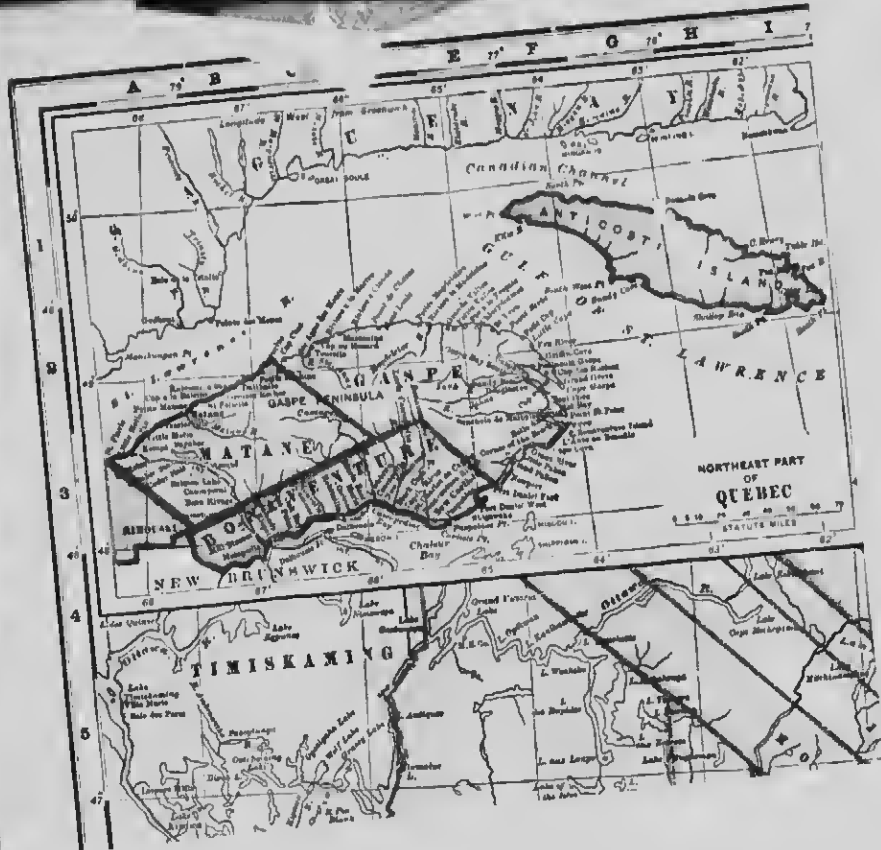
Nom du PROPRIETAIRE	Adresse Postale.	Superficie en acres	Etendue en culture	Maison et dimensions	Nombre de granges, écuries	Prix du loyer	Prix de vente	Comptant ou à termes	Termes pour balance	Avec ou sans intérêt	Possession immédiate ou à date	Distance de l'Eglise	Distance du chemin de fer	REMARQUES
Frédéric Hubert	" "	90x90	90x90	30 x 31	autre bât.		4,500			6%	immédiate	2 arp.	1 mille	Bâtisse n. brique solide, jardin, arbres fruitiers.
Henri Lamoureux	" "	60x90		24 x 40			2,000	500		6%	"	1/2 mille	1 1/2 mille	Maison à deux logements.
Emery Sénéchal	" "	90x180	90x180	20 x 22			1,000	300	25 p. an	6%	"	1/2 mille	1 1/2 mille	Maison en construction. A aussi plusieurs maisons à vendre avec très peu de comptant.
Pierre Tétrault	" "	10	60x65				3,000	1,000		6%	"	3 milles	5 milles	Bonne place de commerce, bonne clientèle.
Eulalie Noël	St-Marc	70x100	pl. mag.	30 x 30	60, 30 x 30		1,500	500	100	6%	"	2 milles	3 milles	Bonne terre et bonne eau.
Emile Hinet	Oka	65	45	25 x 30	2		4,000	2,000	100	6%	"	4 milles	5 milles	Pas de bâtisse, bonne terre.
Henri Ladouceur	"	100	50	50 x 30	1	812				"	"	au village	1 mille	Belle maison pour tenir une pension.
Joseph Lacroix	"	1			1	6				"	"	au village	1 mille	Maison ordinaire.
Joseph Guindon	"	1/2		28 x 30	1	6				"	"	au village	1 mille	Maison ordinaire.
Raphaël Clarest	"	1/2		30 x 32	1					"	"	2 milles	3 milles	Bonne bâtisse, eau, sol alluvion.
Jérôme Duquette	St-Monique, 2 Montagnes	80	80	30 x 28	3		800	à volonté		"	"	10 arpt.	2 milles	Bâtisse neuve, terre grise.
Dame Jos. Brunette	"	75	65	30 x 25	3		7,500	"		"	"	1 mille	2 milles	Bâtisse neuve, terre jaune.
Cyp. Duquette	"	110	90	30 x 28	3		6,000	"		"	"	1 arpt.	2 milles	Bonne maison, vieille grange.
Israël Forget	"	75	75	38 x 30	4		2,000	1,400	100	"	"	au village		Bon sol, bien boisée, etc.
Madame Legoff	Latulippe	104	17	18 x 20	1									

N. B.—Prière de communiquer directement avec le propriétaire à l'adresse ci-dessus pour achat, loyer ou plus amples renseignements qui ne sauraient figurer ici faute d'espace.

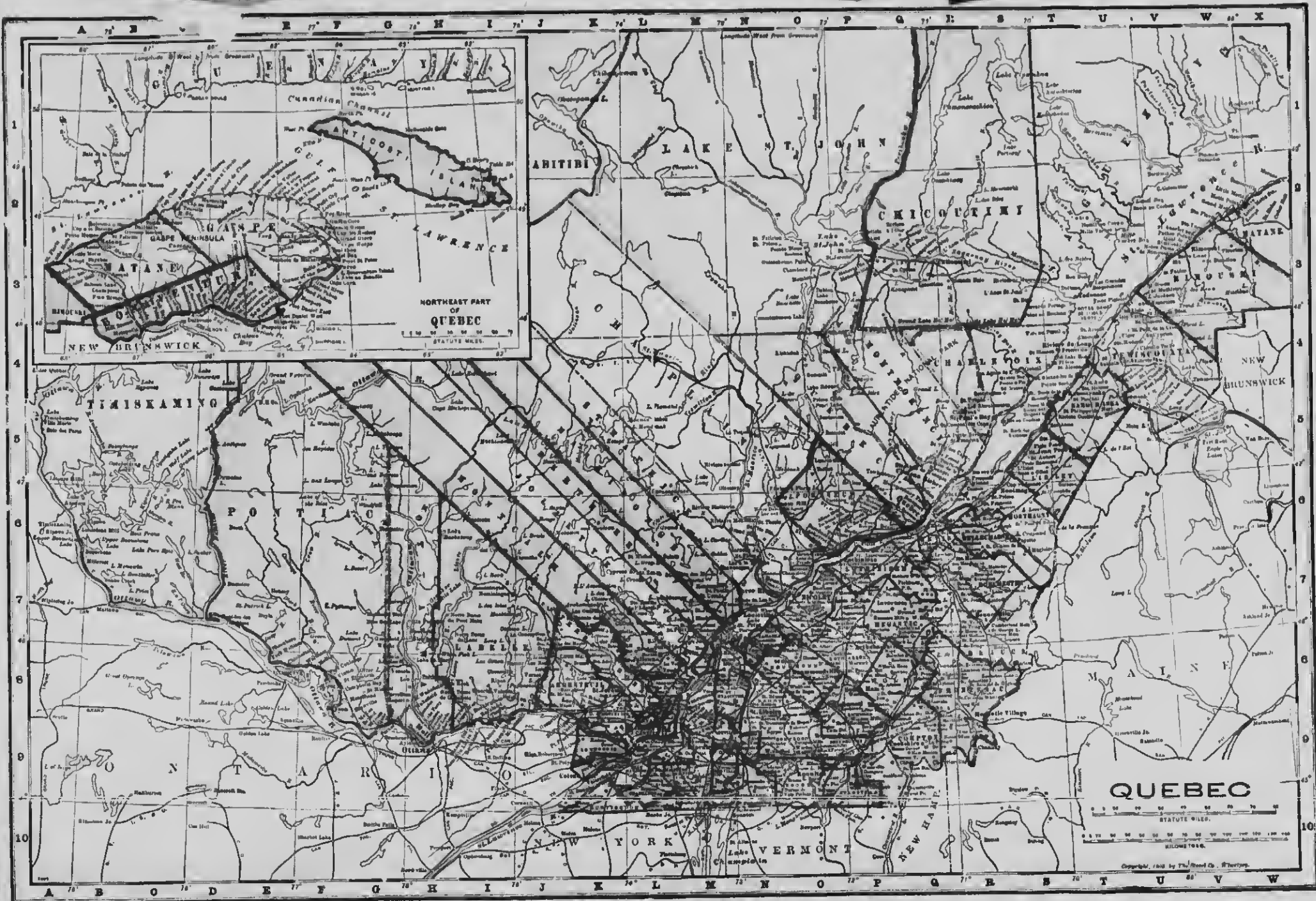










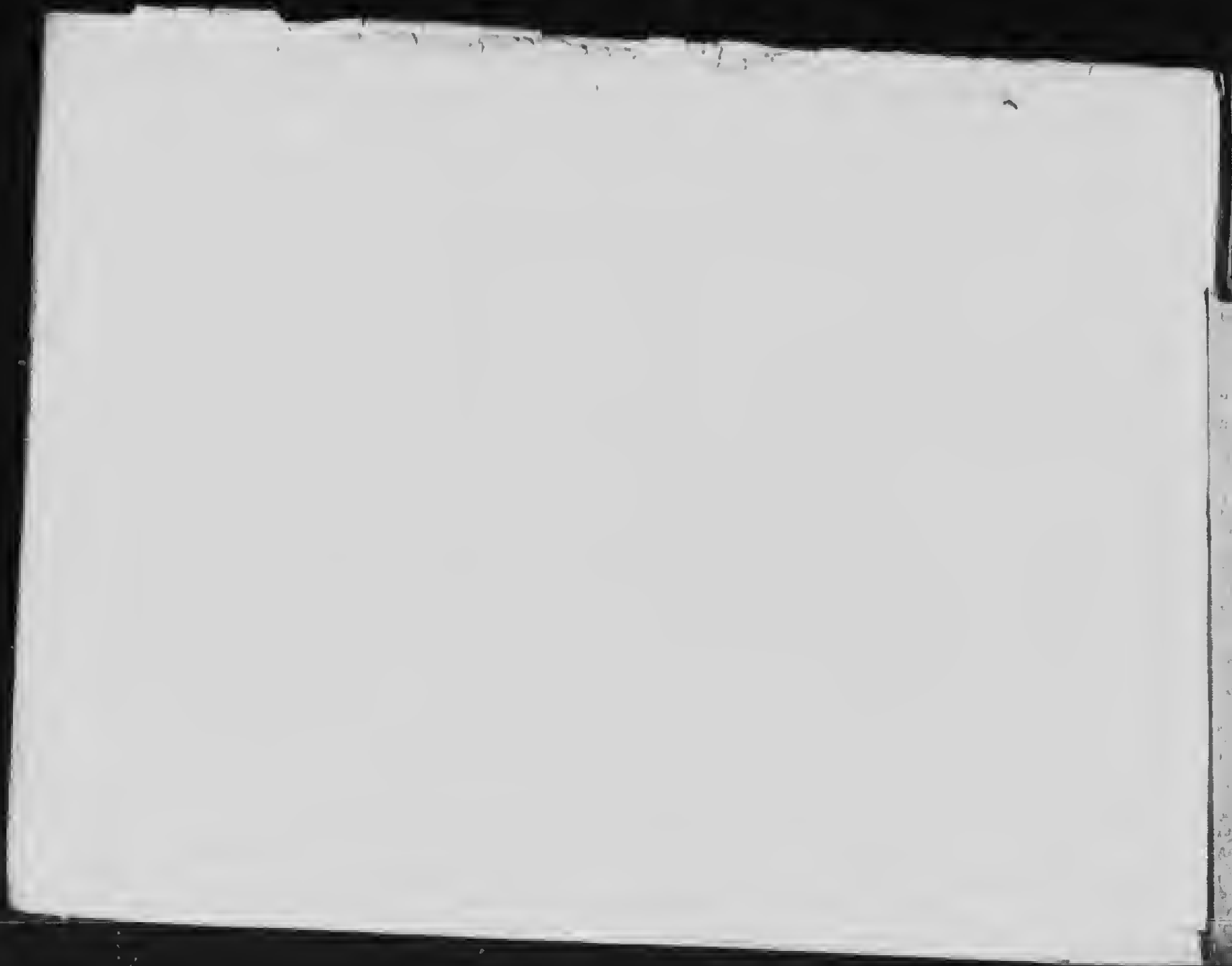


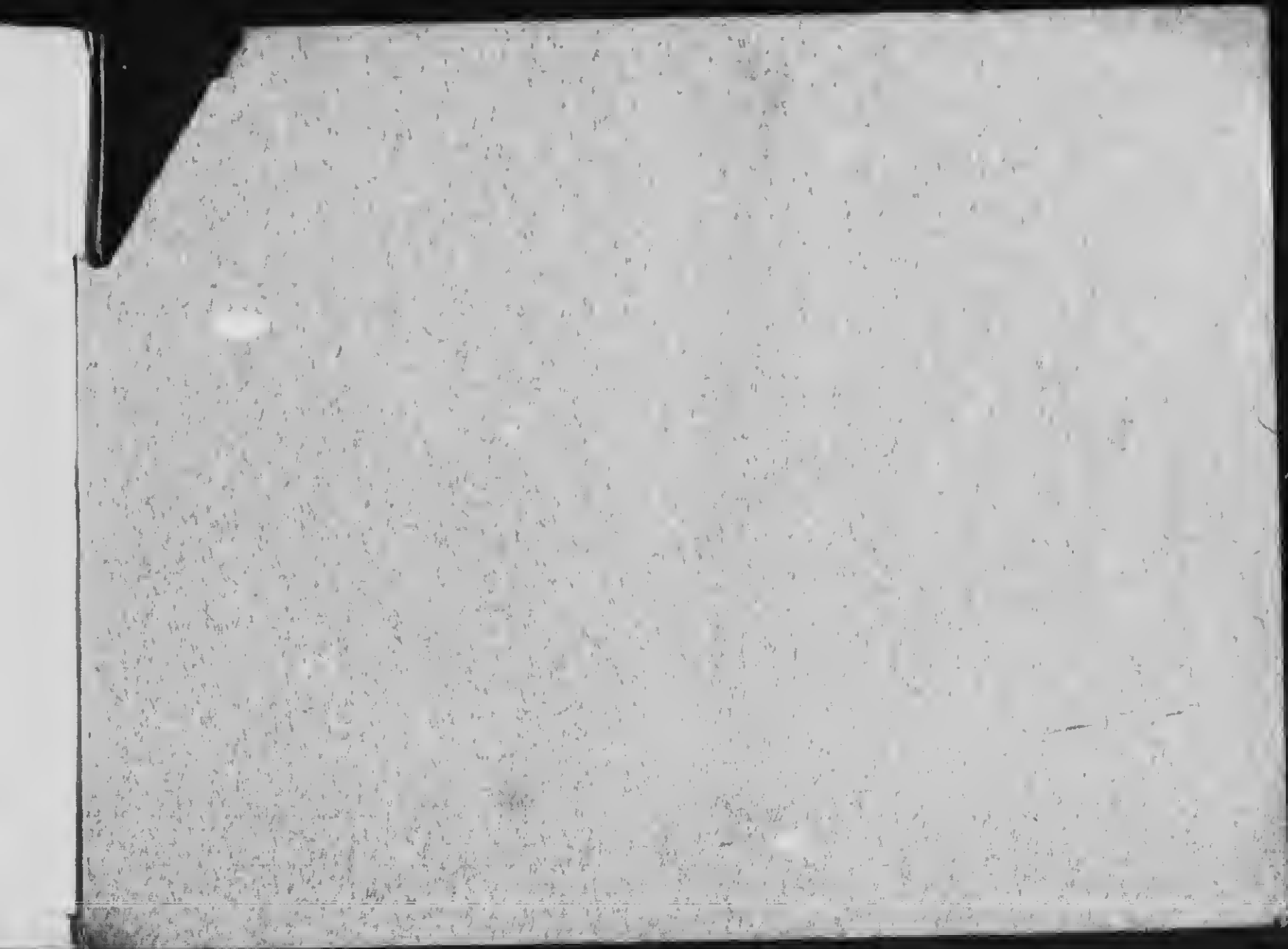
**QUEBEC**

0 10 20 30 40 50 60 70 80 90 100 110 120 130 140 150  
STATUTE MILES.

0 10 20 30 40 50 60 70 80 90 100 110 120 130 140 150  
KILOMETERS.

Copyright, 1904 by The Rand Co., New York.







RELEVÉ

DES

**FERMES**  
A VENDRE OU A LOUER

DANS

LA PROVINCE DE QUÉBEC

---

PRÉPARÉ PAR LES

AGENCES D'IMMIGRATION ET DE COLONISATION

82, rue St-Antoine,

- Montréal, Canada

---

1915

